

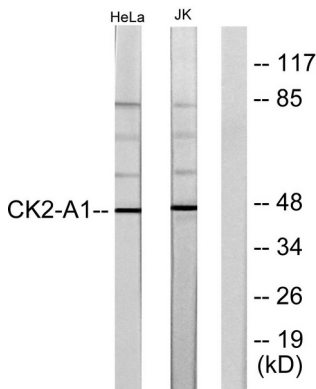


을 유전적으로 용해하는 것으로 정의됩니다. 알파 및 알파 시에는 추가 유전자 포함이 있습니다. Wnt 신호 전달에 관여합니다. CK2는 자인조추 p53/TP53 의 Ser-392'를 인산화합니다. 유점 단백질에 수퍼밀  
 리에 포함됩니다. 유점 단백질에 수퍼밀에 포함됩니다. 세로로 유점 단백질에 포함됩니다. 소위 알파 시 1 개 알파 시 1 개 베타 시 2 개 구조는 방향  
 체입니다. 또한 SSRP1, SUPT16H, CSNK2A1, CSNK2A2 및 CSNK2B 로 구성된 CK2-SPT16-SSRP1 복합체 구성요소가 복합체 자인조추 결합합니다. RNPS1 과 상호작용  
 합니다.

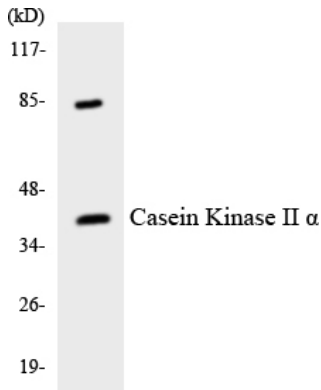
## 연구 분야

WNT; WNT-T 세포 신호 전달

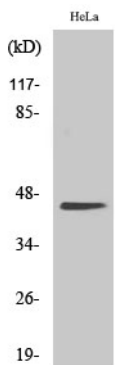
## 이미지 데이터



HeLa 및 Jurkat 세포 용출물을 Casein Kinase II alpha 항체를 사용하여 Western blot 분석합니다. 오른쪽은 항체로 처리합니다.



293 세포 용출물을 Casein Kinase II alpha 항체를 사용하여 Western blot 분석합니다.



Casein Kinase II alpha 다른 항체를 용해된 세포 용출물 분석