

제품명: 카제인 키나제 I α 1/1L 토끼 다클론 항체

카탈로그 번호: APRab07939

연구용 전용

요약

설명	토끼 다클론 항체
숙주	토끼
적용	WB, IHC, ICC/IF, ELISA
반응성	인간 췌장
결합	비결합
변형	수정치 없음
아이소타입	IgG
클론성	다클론
형태	액체
농도	1mg/ml
Storage	Aliquot 하여 -20°C 에 보관(12 개월 유효). 냉동/해동 반복을 피하십시오.
Shipping	Ice bags
버퍼	글세롤 50%, 보오 단백질 0.5%, 산기방제 N 0.02% 를 함유한 PBS 용액
정제	천상정제

적용

희석 비율	WB 1:500-1:2000, IHC 1:100-1:300, ICC/IF 1:200-1:1000, ELISA 1:10000-1:20000
분자량	30kDa

항원 정보

유전자명	CSNK1A1/CSNK1A1L
다른 이름	CSNK1A1L; Casein kinase I isoform alpha-like; CKI-alpha-like; CK1; CSNK1A1; Casein kinase I isoform alpha; CKI-alpha; CK1
유전자 ID	122011/1452
SwissProt ID	Q8N752/P48729
면역원	이 항체는 인간 CKI-alpha1/L 에 유한한 단백질을 사용하여 생성되었다. 아민산 범위 141-190

배경

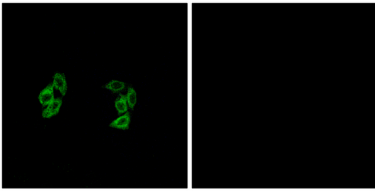
촉매 활성 ATP + 단백질 = ADP + 인산화 단백질 가능 카제인 키나제 I 카제인 키나제 I는 상 단백질의 주요 인산화 효소로 알려져 있다. 많은 단백질을 인산화할 수 있으며 Wnt 신호 전달에 관여한다. 유성 단백질 키나제 I에 대해 촉매 활성 CK1 서브유닛은 단백질 키나제 I에 대해 촉매 활성을 제공한다. 유성 1 개 단백질 키나제 I에 대해 촉매 활성을 제공한다. 촉매 활성 ATP + 단백질 = ADP + 인산화 단백질 가능

: 카인키아제 카인칼신산 단백질을 가분유적으로 용하는 것으로 정립된다. 많은 단백질을 인화할 수 있으며 Wnt 신호 전달에 관여한다. 유성 단백질 키아제 유래 단백질이며 CK1 계열로 유성 단백질 키아제 계열에 포함된다. 카인키아제 하위군 유점 1 계열 단백질 키아제 도메인을 포함한다.

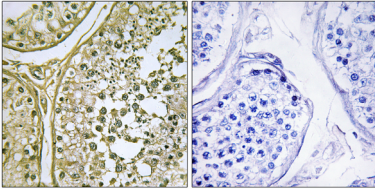
연구 분야

WNT; WNT-T 세포 증식

이미지 데이터



CKI-alpha1/L 항체 0 용액 A549 세포 면역형광 분석. 오른쪽 그림은 항체 없이로 차한 결과이다.



과편에 포함된 인간 고환 조직에 대한 면역조직화 분석(CKI-alpha1/L 항체 사용). 오른쪽 그림은 항체 없이로 차한 결과이다.