

제품명: 카드 6 토끼 다클론 항체

카탈로그 번호: APRab07926

연구용 전용

요약

설명	토끼다클론항체
숙주	토끼
적용	WB,IHC,ICC/IF,ELISA
반응성	인간
결합	비결합
변형	수정치 없음
아이소타입	IgG
클론성	다클론
형태	액체
농도	1mg/ml
Storage	Aliquot 하여 -20°C 에 보관(12 개월 유효). 냉동/해동 반복을 피하십시오.
Shipping	Ice bags
버퍼	글세롤50%, 보오덴탈0.5%, 산구방제N 0.02%를 함유한 PBS 용액
정제	천상정제

적용

희석 비율	WB 1:500-1:2000,IHC 1:100-1:300,ICC/IF 1:200-1:1000,ELISA 1:5000-1:20000
분자량	116kDa

항원 정보

유전자명	CARD6
다른 이름	CARD6; Caspase recruitment domain-containing protein 6
유전자 ID	84674.0
SwissProt ID	Q9BX69
면역원	이 항체는 인간 CARD6 에 유한항원 epitope를 사용하여 생성되었습니다. 에피토프 범위 1-50

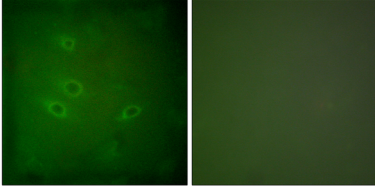
배경

이 유전자는 중면질 단백질 상호작용을 매개하는 인간 6 중 나선 단백질 카르페 크립 도메인(CARD)을 포함하는 단백질을 암호화합니다. 암호화 단백질은 내포소체 관련 단백질 수용체 상호작용 단백질 6 (CARD6)으로 명명되었습니다. CARD6은 NF- κ B 활성화에 관여하는 것으로 알려져 있습니다. [RefSeq 제본 2008 년 7 월, 기능 서브시퀀스에 관한 수업을 유성 1 개] CARD 도메인을 포함

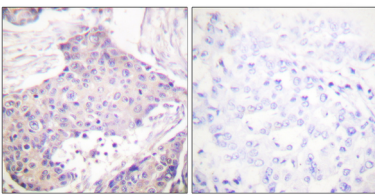
연구 분야

NOD 유사형체

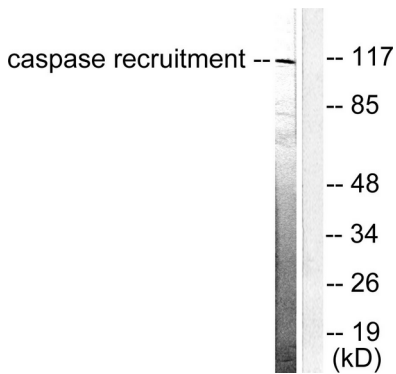
이미지 데이터



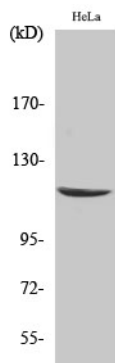
CARD6 항체를 용인 HeLa 세포의 면형 분석 오른쪽 그림은 합판이로차한결입니다



파판에포된인유안조에대CARD6 항체를 용인면적적해분석 오른쪽 그림은 합판이로차한결입니다



HeLa 세포용을CARD6 항체를 용인면적적해분석 오른쪽 그림은 합판이로차한결입니다



CARD 6 다른항체를 용인면적에대면적해분석