

제품명: 카드 11 토끼 다클론 항체

카탈로그 번호: APRab07924

연구용 전용

요약

설명	토끼 다클론 항체
숙주	토끼
적용	WB, IHC, ICC/IF, ELISA
반응성	인간
결합	비결합
변형	수정치 없음
아이소타입	IgG
클론성	다클론
형태	액체
농도	1mg/ml
Storage	Aliquot 하여 -20°C 에 보관(12 개월 유효). 냉동/해동 반복을 피하십시오.
Shipping	Ice bags
버퍼	글세롤 50%, 보오덴탈 0.5%, 산구방제 N 0.02% 를 함유한 PBS 용액
정제	천상정제

적용

희석 비율	WB 1:500-1:2000, IHC 1:100-1:300, ICC/IF 1:200-1:1000, ELISA 1:20000-1:40000
분자량	130kDa

항원 정보

유전자명	CARD11
다른 이름	CARD11; CARMA1; Caspase recruitment domain-containing protein 11; CARD-containing MAGUK protein 1; Carma 1
유전자 ID	84433.0
SwissProt ID	Q9BXL7
면역원	이 항원은 인간 CARD11 에 유한한 항원을 사용하였습니다. 미신분량: 10-59

배경

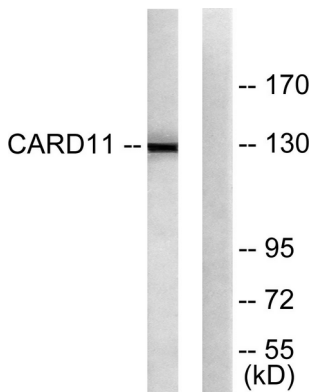
이 유전자에 코딩된 단백질은 세포의 중심부에 다중 단백질 복합체를 형성하는 막 결합 단백질인 MAGUK 계열에 속한다. 또한 단백질은 특징적인 카드메인 도메인(CARD)을 가지고 있는 CARD 단백질 계열 구성 요소이다. 이 단백질은 CARD14 단백질 유한 도메인을 가지고 있다. 두 단백질 CARD 도메인은 세포 내 몇몇 NF- κ B 활성화 인자들과 연관된 단백질 B

CL10 과 특이적으로 상호작용하는 것으로 나타났다. 세포에 결합할 때 이 단백질은 NF-κB 를 활성화하고 BCL10 의 안정성을 유지한다 [RefSeq 제 2008 년 7 월, 주의 PROSITE, Pfam 또는 SMART 에서 검색되지 않음 SH3 도메인을 포함하는 것으로 추정됨 기능 BCL10 및 KK 를 통해 NF-κB 를 활성화함 BCL10 의 안정성을 저해한다 유점 1 개위 CARD 도메인을 포함한다 유점 1 개위 구별이 카테콜레유 도메인을 포함한다 유점 1 개위 PDZ(DHR) 도메인을 포함한다 소위 CARD11 과 BCL10 은 CARD-CARD 상호작용을 통해 서로 결합한다 조직 특성 상 말초혈액 비림프구, 흉선 비장 및에서 검출되지 않는다 또한 골수성 백혈구 HL-60 세포 만성 골수성 백혈구 K562 세포 백혈구 종 Raji 세포 및 골수장간인 SW480 세포에 발현된다고 한다 HeLa S3, Molt-4, A549 및 G431 세포에는 검출되지 않는다

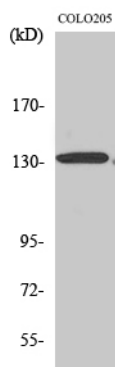
연구 분야

T 세포 수용체 B 세포 항원

이미지 데이터



COLO205 세포 용출물을 CARD11 항체를 사용하여 웨스턴 블롯 분석했다. 오른쪽에 혼합 펩타이드로 처리했다.



CARD 11 다른 항체를 이용한 다양한 세포에 대한 웨스턴 블롯 분석