

제품명: 카드 10 토끼 다클론 항체

카탈로그 번호: APRab07923

연구용 전용

요약

설명	토끼 다클론 항체
숙주	토끼
적용	WB, IHC, ICC/IF, ELISA
반응성	인간
결합	비결합
변형	수정치 없음
아이소타입	IgG
클론성	다클론
형태	액체
농도	1mg/ml
Storage	Aliquot 하여 -20°C 에 보관(12개월 유효). 냉동/해동 반복을 피하십시오.
Shipping	Ice bags
버퍼	글세롤 50%, 보오덴탈 0.5%, 산구방제 N 0.02%를 함유한 PBS 용액
정제	천상정제

적용

희석 비율	WB 1:500-1:2000, IHC 1:100-1:300, ICC/IF 1:200-1:1000, ELISA 1:5000-1:20000
분자량	120kDa

항원 정보

유전자명	CARD10
다른 이름	CARD10; CARMA3; Caspase recruitment domain-containing protein 10; CARD-containing MAGUK protein 3; Carma 3
유전자 ID	29775.0
SwissProt ID	Q9BWT7
면역원	이 항체는 인간 CARD10 에 유한한 항원 표지를 사용하여 생성되었습니다. 아민산 번호 481-530

배경

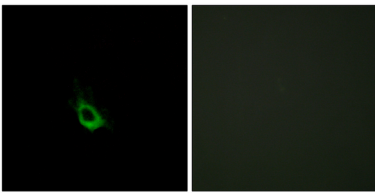
카드레크루트도메인(CARD)은 6 개 또는 7 개의 영역으로 구성된 단백질 도메인이다. 이는 고도로 특이한 단백질-단백질 상호작용을 통해 세포-세포 상호작용에 관여한다. 다른 여러 CARD 단백질 마찬가지로 CARD10 은 막 결합 마그누키트 키네(MAGUK) 계열에 속하며 BCL10(MIM 603517)을 통해 NF- κ B(NFKB; MIM 164011)를 활성화한다(Wang et al., 2001

[PubMed 11259443]. [OMIM 제 2008 년 3 월 주 의 SH3, PDZ 및 기타 단백질-카드류 도메인 도하는 것으로 추정된 하인 이 세기 도메인 중 여섯 도 PROSITE, Pfam 또는 SMART 에 기록되지 않 는 다. BCL10 및 KK 를 통해 NF- κ B 를 활성화 시키는 다. 유성 1 개 CARD 도메인 포함 다. 소위 CARD10 과 BCL10 은 CARD-CARD 상호 작용 을 통해 결합 다. MALT1 과 결합 형성 해 MALT1 은 BCL10 에 결합 다. 조직 특 성 의 심장 생 및 에서 결합 상태. 근육 및 에서 다른 수준으로 결합 다. 또한 타이페 긴 및 신 에서도 발 될 나.

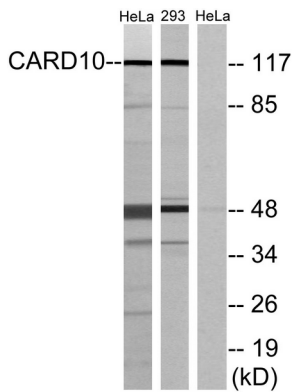
연구 분야

-

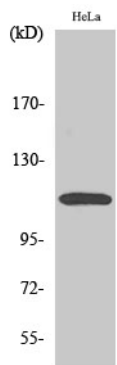
이미지 데이터



CARD10 항를 이용한 HeLa 세포의 면역관측은 극도로 높은 함량 때문에 차한 결과입니다.



HeLa 세포와 293 세포를 CARD10 항를 사용하여 단백질 분석했습니다. 극도로 높은 함량 때문에 차했습니다.



CARD 10 다른 항를 이용한 HeLa 세포에 단백질 분석