

**제품명:** 카르보닐 환원효소 1 토끼 다클론 항체

**카탈로그 번호:** APRab07921

연구용 전용

## 요약

설명	토끼 다클론 항체
숙주	토끼
적용	WB, IHC, ICC/IF, ELISA
반응성	인, 쥐, 마스
결합	비결합
변형	수정치 없음
아이소타입	IgG
클론성	다클론
형태	액체
농도	1mg/ml
Storage	Aliquot 하여 $-20^{\circ}\text{C}$ 에 보관(12 개월 유효). 냉동/해동 반복을 피하십시오.
Shipping	Ice bags
버퍼	글세롤 50%, 보오덴탈 0.5%, 산구방제 N 0.02% 를 함유한 PBS 용액
정제	천상정제

## 적용

희석 비율	WB 1:500-1:2000, IHC 1:100-1:300, ICC/IF 1:50-1:200, ELISA 1:20000-1:40000
분자량	32kDa

## 항원 정보

유전자명	CBR1 CBR1; CBR; CRN; Carbonyl reductase [NADPH] 1; 15-hydroxyprostaglandin dehydrogenase
다른 이름	[NADP(+)]; NADPH-dependent carbonyl reductase 1; Prostaglandin 9-ketoreductase; Prostaglandin-E(2) 9-reductase
유전자 ID	873.0
SwissProt ID	P16152
면역원	이 항원은 인간 CBR1 에 유한한 항원임을 시사하고 있습니다. 아민산 범위 181-230

## 배경

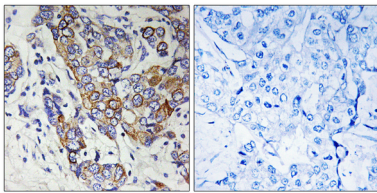
이 유전자에 코딩된 단백질은 카르보닐 환원효소 1(CBR1) 계열이며, 이는 프로스타글린 및 인의 물질과 같은 카르보닐 화합물에 대한 광범위한 특이성을 갖는 NADPH 의존성 환원효소입니다. 이 유전자는

대체할 수 있는 전사 변이체 발견되었다 [RefSeq 제공 2013년 1월, 축합형 (13E)-(15S)-11-알데하이드 15-하이드록시-옥소프로판-13-에이트 + NAD(+) = (13E)-11-알데하이드 19,15-디옥소프로판-13-에이트 + NADPH., 축합형 (5Z,13E)-(15S)-9-알데하이드 11-알데하이드 15-하이드록시프로판 5,13-디에이트 + NAD(+) = (5Z,13E)-(15S)-11-알데하이드 15-하이드록시-옥소프로판 5,13-디에이트 + NADPH., 축합형 R-CHOH-R' + NAD(+) = R-CO-R' + NADPH., 기능 다른 카보닐 환원 효소 유닛을 기반으로 예측한다. 항암 치료에 대한 항체 프로테오미크를 프로테오미크 F2-알로잔 할 수 있다. 유점 단백질 효소 환원 효소 (SDR) 계열에 속한다. 소위 단백질

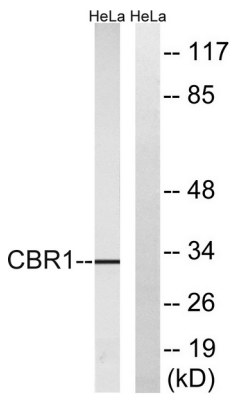
## 연구 분야

약물 대사

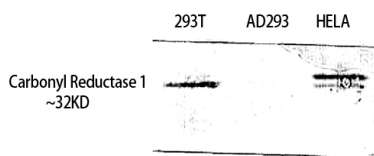
## 이미지 데이터



표면에 표본 인공 유닛에 대한 CBR1 항체 사용에 대한 조직 분석은 오른쪽 그림에 해당 이미지로 차이를 나타냅니다.



HeLa 세포 용출물에서 CBR1 항체 사용에 대한 분석은 오른쪽 그림에 해당 이미지로 차이를 나타냅니다.



카보닐 환원 효소 다른 항체 유형 293T HELA 세포에 대한 분석은 항체 1:1000으로 하였다.