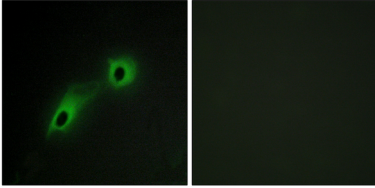




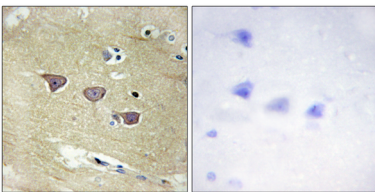
물 도막에서 관찰된 소포의 관찰도 있음 소포의 칼슘제이해칼슘과상조용함

## 연구 분야

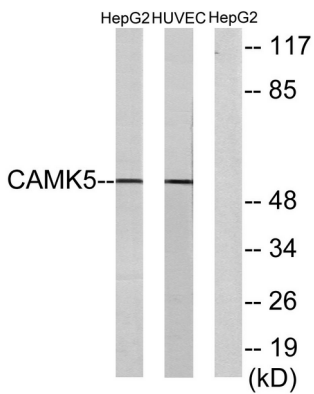
## 이미지 데이터



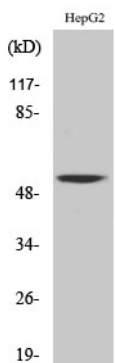
CAMK5 항체를 용 HeLa 세포 면역분석 오른쪽 그림 상편이로 차한결임다



CAMK5 항체를 용 파피페인 노조약 면역화학분석 오른쪽 그림 상편이로 차한결임다



HepG2 및 HUVEC 세포 용 CAMK5 항체를 용 위단 분석함다 오른쪽 그림 상편이로 차한결임다



CaMKV 다른 항체를 용 대양세포 위단 분석