

제품명: 칼레굴린 토끼 다클론 항체

카탈로그 번호: APRab07874

연구용 전용

요약

| | |
|----------|--|
| 설명 | 토끼 다클론 항체 |
| 숙주 | 토끼 |
| 적용 | WB, IHC, ICC/IF, ELISA, FC |
| 반응성 | 인간 쥐 생체 유래 |
| 결합 | 비결합 |
| 변형 | 수정치 없음 |
| 아이소타입 | IgG |
| 클론성 | 다클론 |
| 형태 | 액체 |
| 농도 | 1mg/ml |
| Storage | Aliquot 하여 -20°C 에 보관(12개월 유효). 냉동/해동 반복을 피하십시오. |
| Shipping | Ice bags |
| 버퍼 | 글세롤 50%, 보르덴탈 0.5%, 산구방제인 0.02%를 함유한 PBS 용액 |
| 정제 | 천상정제 |

적용

| | |
|-------|---|
| 희석 비율 | WB 1:500-1:2000, IHC 1:100-1:500, ICC/IF 1:100-1:500, ELISA 1:5000-1:20000, FC 1:50-1:200 |
| 분자량 | 48kDa |

항원 정보

| | |
|--------------|---|
| 유전자명 | CALR |
| 다른 이름 | CALR; CRTC; Calreticulin; CRP55; Calregulin; Endoplasmic reticulum resident protein 60; ERp60; HACBP; grp60 |
| 유전자 ID | 811.0 |
| SwissProt ID | P27797 |
| 면역원 | 이 항체는 인간 CALR 에서 유래한 합성 펩타이드를 사용하여 생성되었습니다. 예상 범위: 21-70 |

배경

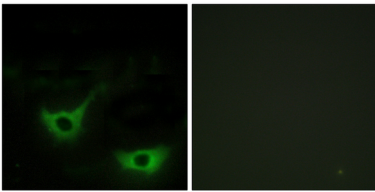
칼레굴린은 소체 내에 주요 칼슘 이온(Ca^{2+}) 결합 저장 단백질 중 하나인 단백질이다. 또한 해독 및 퇴행성 질환에 관여할 수 있다. 칼레굴린은 항 펩타이드 KLGFFKR 에 결합하며 이 펩타이드는 핵수용체 유래 DNA 결합 단백질에 있는 에피소프 단백질이다. 칼레굴린은 전신성 루스 및 소체 증후군의 특징적인 질환인 항 Ro/SSA 항체 결합에 중추적으로 관여하고 소체 근질 망상체

mRNA 발현수준이 칼슘결핍에 따른 골세포의 DNA 결합도인상용어용어 특정골세포의 발현수준에 결합하는 것을 방해한다. 칼슘결핍은 안구근육의 발현을 억제할 수 없
 나다. 쥐의 원핵(PubMed:2332496) 52 kDa Ro 자형으로 생성된다. 모인 P 모인에 의해 생성된 단백질은 PDIA3와 결합한다. 모인 N-말단형 모인 결합 단백질은 구형형하
 프롤린 중합 P 모인 고리 C-말단형 모인으로 놓을 수 있다. P 모인은 칼슘 결핍을 유도하는 것으로 결합한다. 모인 P 모인에 의해 생성된 단백질은 구형형하
 안 결합 유닛을 통해 일한다. 모인 P 모인에 의해 결합하는 칼슘결핍을 결합하는 주를 통해 ER에서 접합을 유도한다. 모인 P 모인에 의해 생성된 단백질은 구형형하
 모인 P 모인에 의해 결합하는 칼슘결핍을 결합하는 주를 통해 ER에서 접합을 유도한다. 모인 P 모인에 의해 생성된 단백질은 구형형하
 모인 P 모인에 의해 결합하는 칼슘결핍을 결합하는 주를 통해 ER에서 접합을 유도한다. 모인 P 모인에 의해 생성된 단백질은 구형형하

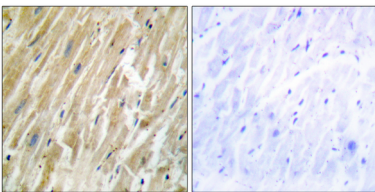
연구 분야

항원체 및 세포

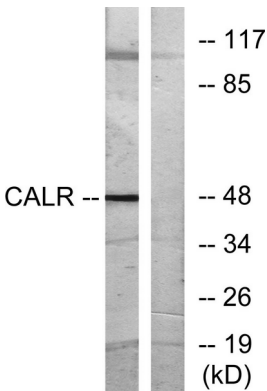
이미지 데이터



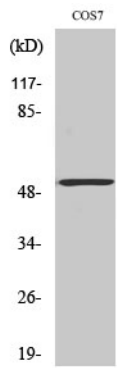
CALR 항원체용 NIH/3T3 세포의 면역형광 분석. 오른쪽 그림은 항원체 없이 처리한 결과입니다.



CALR 항원체용 쥐 피부 조직의 면역조직화학 분석. 오른쪽 그림은 항원체 없이 처리한 결과입니다.



CALR 항원체용 COS7 세포를 위한 단백질 분석. 오른쪽 그림은 항원체 없이 처리한 결과입니다.



칼리코닌-리셉터를 이용한 바이러스 단백질 분석