

**제품명:** 칼포닌 2 토끼 다클론 항체

**카탈로그 번호:** APRab07872

연구용 전용

## 요약

설명	표다클론항체
숙주	표기
적용	WB, ICC/IF, ELISA
반응성	인, 쥐
결합	비결합
변형	수정치 없음
아이소타입	IgG
클론성	다클론
형태	액체
농도	1mg/ml
Storage	Aliquot 하여 -20°C 에 보관(12 개월 유효). 냉동/해동 반복을 피하십시오.
Shipping	Ice bags
버퍼	글리세롤 50%, 보오덴탈 0.5%, 산기방제 N 0.02%를 함유한 PBS 용액
정제	천상정제

## 적용

희석 비율	WB 1:500-1:2000, ICC/IF 1:200-1:1000, ELISA 1:20000-1:40000
분자량	33kDa

## 항원 정보

유전자명	CNN2
다른 이름	CNN2; Calponin-2; Calponin H2; smooth muscle; Neutral calponin
유전자 ID	1265.0
SwissProt ID	Q99439
면역원	이 항체는 인간 CNN2 에서 유래한 항원을 사용하여 생성되었습니다. 아민산 범위: 121-170

## 배경

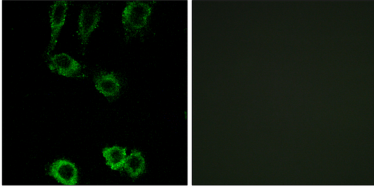
이 유전자에 의해 코딩된 단백질은 칼포닌 2라고 하며 근육의 구조적 조직에 결합할 수 있는 다량 단백질입니다. 이 단백질은 근육 및 비근육 조직에 중추적으로 발현됩니다. 이 유전자에 유전자 가형이 있으며 인 1, 2, 3, 6, 9, 11, 13, 15, 16, 21 및 22 번 염색체에 있습니다. 대체 스플라이싱에 의한 이 항원 코딩은 여러 변이체를 생성합니다. [RefSeq 제공 2015년 1월, 기능: 평활근 수축 조절에 관여하는 가-필라멘트 관련 단백질인 칼포닌 2라고 하며 칼포닌 2의 상호작용 단백질은 특히 Mg-ATPase 활성을 억제합니다. 유점 칼포닌 계열에 포함됩니다.]

. 유점 1 개 CH(칼로) 양성 도말 포함하다 유점 3 개 칼로 유전 부 세을 포함하다 조직성 삼 및 양호

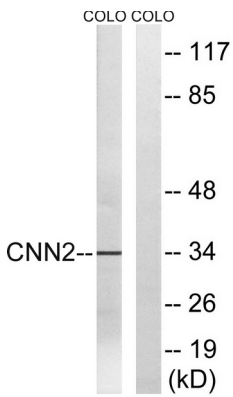
## 연구 분야

-

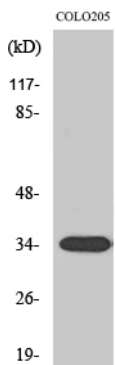
## 이미지 데이터



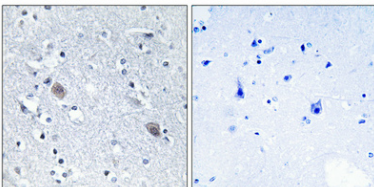
CNN2 항을 사용하여 A549 세포의 면역 분석은 오른쪽 그림 상편막이로 처리한 결과입니다.



CNN2 항을 사용하여 COLO 세포 용출물을 위한 단백질 분석입니다. 오른쪽은 상편막이로 처리한 결과입니다.



칼로 2 다른 항을 0 용해 한 시에 대한 단백질 분석



파라핀에 포함된 조직의 면역 분석은 1:100으로 하아 4°C에서 항원 반응시켰다. 항원 처리는 고온 Tris-EDTA, pH 8.0 용액을 사용했다. 음성 대조(오른쪽)은 항체를 면역 편막이로 전처리 하였다.