

제품명: 칼페인 2 토끼 다클론 항체

카탈로그 번호: APRab07870

연구용 전용

요약

설명	토끼 다클론 항체
숙주	토끼
적용	IHC, ICC/IF, ELISA
반응성	인간 쥐 생체
결합	비결합
변형	수정치 없음
아이소타입	IgG
클론성	다클론
형태	액체
농도	1mg/ml
Storage	Aliquot 하여 -20°C 에 보관(12 개월 유효). 냉동/해동 반복을 피하십시오.
Shipping	Ice bags
버퍼	글세롤 50%, 보르덴탈 0.5%, 산구방제 N 0.02% 를 함유한 PBS 용액
정제	천상정제

적용

희석 비율	IHC 1:100-1:300, ICC/IF 1:50-1:200, ELISA 1:20000-1:40000
분자량	-

항원 정보

유전자명	CAPN2 CAPN2; CANPL2; Calpain-2 catalytic subunit; Calcium-activated neutral proteinase 2; CANP
다른 이름	2; Calpain M-type; Calpain large polypeptide L2; Calpain-2 large subunit; Millimolar-calpain; M-calpain
유전자 ID	824.0
SwissProt ID	P17655
면역원	이 항원은 인간 칼페인 2 에서 유래한 항원입니다. 용해성 단백질입니다. 이 단백질의 305-354

배경

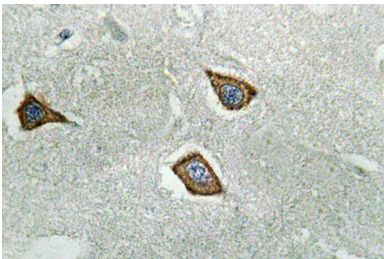
칼페인 2는 토끼 다클론 항체입니다. 이 항체는 인간 칼페인 2 에서 유래한 항원입니다. 용해성 단백질입니다. 이 단백질의 305-354

나다. 이 유전자는 전성효인 칼슘 결합 단백질 2의 큰 소단위를 암호화한다. 5' UTR에는 여러 개의 아미노산 잔기가 부유하게 포함되어 있다. 이 유전자는 새로운 아미노산 암호화하는 두 가지 전사 변이체가 발견되었다. [RefSeq]
제 2009년 3월, 축적형 광범위 인산염기 대체 특성 보존자 칼슘 이온 결합 효소 질량 200-1000 미크로몰 농도 칼슘에 결합하고 칼슘 이온에 의해 활성 가능 세포 자극 및 신호 전달에 관여하는
가질 제 1차 단백질 분를 축적하는 칼슘 결합 단백질 2을 코딩하는 유전자의 오염 시열 장적 물리 A 시열 유성 펩타이드 C2 결합 복합 유성 결합 단백질 2인 개 포함 유성 EF-한 단백질 3 개 포함 세포 내 위치
: Ca(2+) 결합 시 세포막으로 이동 소위 작은 조절 소단위(CAPNS1)와 결합 복합체 형성 조직 특성 모든 조직에 존재함

연구 분야

세포 열역학, 미토콘드리아 세포 열, 세포 열, 세포 접착, 유전자 발현

이미지 데이터



표면에 포도당 인산염기 결합 단백질 2 항에 대한 면역조직화학 분석