

제품명: 칼페인 9 토끼 다클론 항체

카탈로그 번호: APRab07868

연구용 전용

요약

설명	토끼 다클론 항체
숙주	토끼
적용	WB, ELISA
반응성	인간 췌장
결합	비결합
변형	수정치 없음
아이소타입	IgG
클론성	다클론
형태	액체
농도	1mg/ml
Storage	Aliquot 하여 -20°C 에 보관(12개월 유효). 냉동/해동 반복을 피하십시오.
Shipping	Ice bags
버퍼	글세롤 50%, 보르네올 0.5%, 산구방제인 0.02%를 함유한 PBS 용액
정제	천상정제

적용

희석 비율	WB 1:500-1:2000, ELISA 1:5000-1:10000
분자량	75kDa

항원 정보

유전자명	CAPN9
다른 이름	CAPN9; NCL4; Calpain-9; Digestive tract-specific calpain; New calpain 4; nCL-4; Protein CG36
유전자 ID	10753.0
SwissProt ID	O14815
면역원	이 항체는 인간 CAPN9 에서 유한한 펩타이드를 사용하여 생성되었습니다. 아미노 범위 481-530

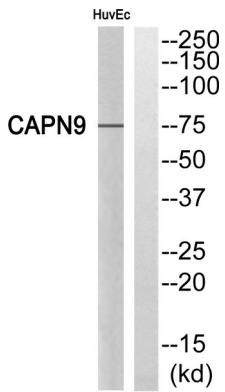
배경

칼페인은 칼슘 의존성 프로테아제 계열 단백질 분해 효소로 알려져 있습니다. 칼페인은 불활성 소위 비인산염이 활성화된 소위 활성 형태를 가지고 있으며 두 소위 형태 모두 칼슘 결합 도메인을 가지고 있습니다. 칼페인은 칼슘 유입 및 화학 자극에 의해 활성화될 수 있으므로 항상 과발현이 있는 것으로 알려져 있습니다. 이 유전자 코딩 단백질은 주요 위장 장애 질환과 소변에서 특이한 것을 관찰할 수 있습니다. 이 유전자는 위암 관련이 있는 것으로 생체 내 유전자에서 다른 이형성을 갖는 여러 대체 물질을 전사 변이체로 발견되었습니다. [RefSeq 저널 2008년 7월, 최발행 광범위 인공체]

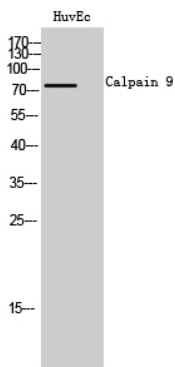
제특성능증진비중성독포체유압조및분형미분형압세극아발간속유성편제C2계열에함유성칼인측도인1개함유성EF-한도인3개함조특성
: 주위에서함됨

연구 분야

이미지 데이터



CAPN9 항에대한웨스턴블롯분석은오른쪽의CAPN9 밴드로서되었습니다.



칼인9 다른항를이용한HuvEc 세포의웨스턴블롯분석