

제품명: 칼페인 12 토끼 다클론 항체

카탈로그 번호: APRab07866

연구용 전용

요약

설명	토끼 다클론 항체
숙주	토끼
적용	WB, ELISA
반응성	인산염 키나아제
결합	비결합
변형	수정되지 않음
아이소타입	IgG
클론성	다클론
형태	액체
농도	1mg/ml
Storage	Aliquot 하여 -20°C 에 보관(12 개월 유효). 냉동/해동 반복을 피하십시오.
Shipping	Ice bags
버퍼	글리세롤 50%, 보르덴탈 0.5%, 산구방제 N 0.02% 를 함유한 PBS 용액
정제	천상정제

적용

희석 비율	WB 1:500-1:2000, ELISA 1:5000-1:10000
분자량	80kDa

항원 정보

유전자명	CAPN12
다른 이름	CAPN12; Calpain-12; Calcium-activated neutral proteinase 12; CANP 12
유전자 ID	147968.0
SwissProt ID	Q6ZS19
면역원	이 항체는 인간 CAPN12 에 유한한 항원 에피토프를 사용하여 생성되었습니다. 미란 번호: 221-270

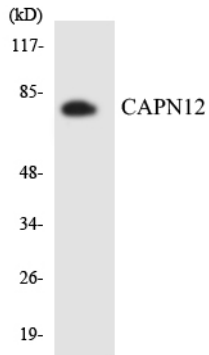
배경

칼슘 활성화된 중립 프로테아제 칼페인 12는 비결합 세포 내 시토크롬 P450 유전자에 전성 위독성 유전자로 분류되며, 전성 위독성 유전자로 분류되는 공통적인 질소 유전자 결함으로 다른 큰 핵산 유전자 결함 유형에 입타이 유전자 결함 다형성 유전자 결함 유형을 포함합니다. [RefSeq] 제 2012 년 6 월, 최미형 광안인 단백질체 특성 가능 칼슘 조절 비결합 프로테아제 유성 펩타이드 C2 계열에 포함 유성 : 1 개 결함 유전자 결함 유형 1 개 EF-핸드 도메인을 포함

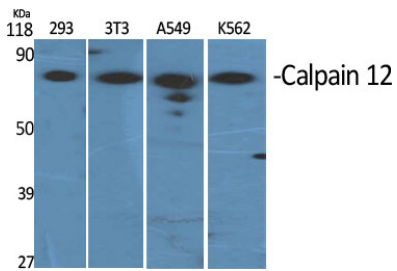
연구 분야

-

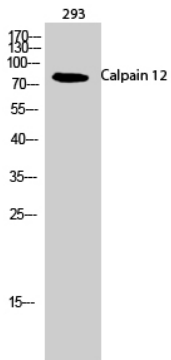
이미지 데이터



CAPN12 항체를 사용하여 K562 세포를 웨스턴 블롯 분석했다.



Calpain 12 다른 항체를 사용하여 여러 세포에 웨스턴 블롯 분석



Calpain 12 다른 항체를 사용하여 293 세포를 웨스턴 블롯 분석