

제품명: 칼페인 10 토끼 다클론 항체

카탈로그 번호: APRab07864

연구용 전용

요약

설명	토끼 다클론 항체
숙주	토끼
적용	WB, ELISA
반응성	인간 췌장
결합	비결합
변형	수정치 없음
아이소타입	IgG
클론성	다클론
형태	액체
농도	1mg/ml
Storage	Aliquot 하여 -20°C 에 보관(12 개월 유효). 냉동/해동 반복을 피하십시오.
Shipping	Ice bags
버퍼	글세롤 50%, 보르덴탈 0.5%, 산구방제 N 0.02% 를 함유한 PBS 용액
정제	천상정제

적용

희석 비율	WB 1:500-1:2000, ELISA 1:20000-1:40000
분자량	75kDa

항원 정보

유전자명	CAPN10
다른 이름	CAPN10; KIAA1845; Calpain-10; Calcium-activated neutral proteinase 10; CANP 10
유전자 ID	11132.0
SwissProt ID	Q9HC96
면역원	인간 칼페인 10 의 N-말단 부위에서 유한한 항원입니다.

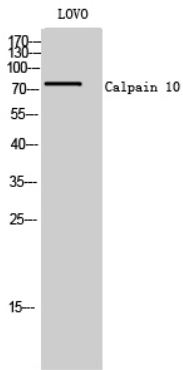
배경

칼페인은 분해효소인 칼슘 의존성 프로테아제입니다. 칼페인은 불활성 프로테아제로서 큰 소위로 구성된 중량입니다. 큰 소위 단백질은 네 가지 도메인으로 구성되어 있는데, 도메인 I은 칼페인의 활성 시점인 N-말단 절단 도메인이고, 도메인 II는 프로테아제 도메인 III은 인가 알차지 않은 연결 도메인 IV는 칼슘 결합 도메인입니다. 이 유전자는 큰 소위를 암호화합니다. 이 칼페인은 칼슘과 유칼슘 결합 도메인이 없고, N-말단 도메인을 가지고 있는 점에서 비정상적인 칼페인이다. 구조는 칼페인 5 및 6 과 유사합니다. 이 유전자는 제 2 형 당뇨병 또는 비알코올성 지방간염(NIDDM)과 관련이 있으며

NIDDM1 영역에 위치한다. 이 유전자에 대해서는 여러 가지 대체 변이체가 보고되었다. [RefSeq] 제 2 유전자좌상 광범위 인종 특이성 질병 CAPN10의 유전자좌상 변이체 유전자좌상 (NIDDM1) [MIM:601283]에 대한 감성 관련이 있다. 당뇨병은 혈당을 조절하는 호르몬인 인슐린의 분비 부족, 인슐린 저항성 또는 둘 다로 인해 발생한다. 당뇨병은 크게 1형 당뇨병과 2형 당뇨병으로 나뉘며, 2형 당뇨병은 일반적으로 인슐린 저항성 또는 인슐린 분비 부족 또는 둘 다로 인해 발생한다. 2형 당뇨병(NIDDM)은 일반적으로 인슐린 저항성 또는 인슐린 분비 부족 또는 둘 다로 인해 발생한다. 당뇨병은 혈당을 조절하는 호르몬인 인슐린의 분비 부족, 인슐린 저항성 또는 둘 다로 인해 발생한다. 당뇨병은 크게 1형 당뇨병과 2형 당뇨병으로 나뉘며, 2형 당뇨병은 일반적으로 인슐린 저항성 또는 인슐린 분비 부족 또는 둘 다로 인해 발생한다. 2형 당뇨병(NIDDM)은 일반적으로 인슐린 저항성 또는 인슐린 분비 부족 또는 둘 다로 인해 발생한다.

연구 분야

이미지 데이터



칼파인10 다량항체를 사용한 LOVO 세포의 웨스턴 블롯 분석