

**제품명:** 칼넥신 토끼 다클론 항체

**카탈로그 번호:** APRab07862

연구용 전용

## 요약

설명	토끼 다클론 항체
숙주	토끼
적용	WB, IHC, ICC/IF, ELISA
반응성	인간 쥐 생체
결합	비결합
변형	수정되지 않음
아이소타입	IgG
클론성	다클론
형태	액체
농도	1mg/ml
Storage	Aliquot 하여 $-20^{\circ}\text{C}$ 에 보관(12개월 유효). 냉동/해동 반복을 피하십시오.
Shipping	Ice bags
버퍼	글리세롤 50%, 보오 단백질 0.5%, 산기방부제 0.02%를 함유한 PBS 용액
정제	천상정제

## 적용

희석 비율	WB 1:500-1:2000, IHC 1:100-1:300, ICC/IF 1:100-1:300, ELISA 1:10000-1:20000
분자량	90kDa

## 항원 정보

유전자명	CANX
다른 이름	CANX; Calnexin; IP90; Major histocompatibility complex class I antigen-binding protein p88; p90
유전자 ID	821.0
SwissProt ID	P27824
면역원	이 항체는 인간 칼넥신에 유한한 단백질을 사용하여 생성되었습니다. 아민산 범위 543-592

## 배경

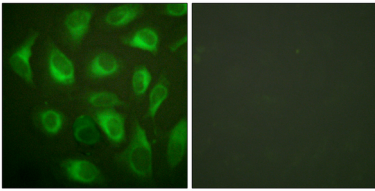
이 유전자는 칼넥신 계열의 다른 구성원들과 마찬가지로 다중화 단백질 결합 소체(ER) 관련 단백질 복합체(N-결합 단백질)의 일적 구성원으로 다중 결합 및 조립을 촉진한다. 또한 잘못된 단백질 소체를 소체에서 제거함으로써 단백질 접힘 결함에서 중추 역할을 할 수 있다. 동일한 단백질을 암호화하는 대체 스플라이싱 변체도 보고되었다. [RefSeq 제2008년 7월, 기능 소체에서 유한한 단백질 상

효용는 칼넥신 단백질 구조를 돕거나 조립되어 단백질 소체를 제공하는 역할을 합니다. 이는 잘못 접힌 단백질을 유망 요소(ER)의 품질 관리에서 중한 역할을 하는 것으로 보인다. (온인정 보 칼넥신 효능 유성 칼넥신 기법에 합 세포내에서 1 단계부터 4 단계까지 단백질 소체에서 중한 부분으로 확인)

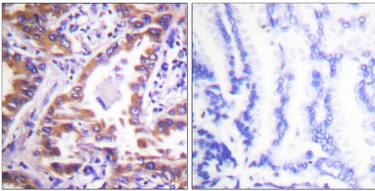
## 연구 분야

항원체 및 세포

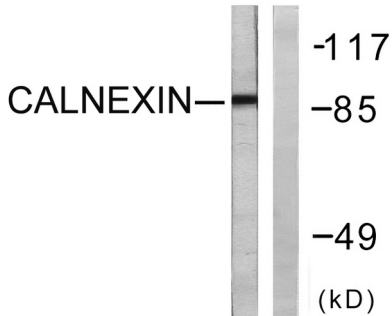
## 이미지 데이터



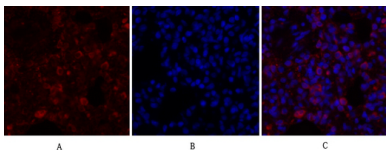
칼넥신 항체를 이용한 세포 표면 항원 분석. 오른쪽 그림은 항원체 이미지로 처리한 결과입니다.



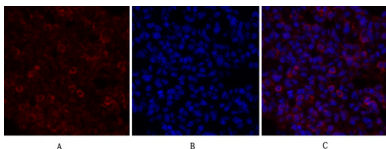
피부에 포함된 안피 조직에 칼넥신 항체를 이용한 조직화 분석. 오른쪽 그림은 항원체 이미지로 처리한 결과입니다.



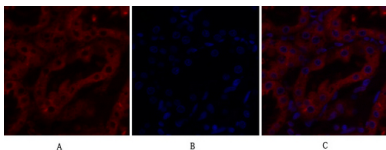
EGF 200ng/ml 로 30 분 처리한 HeLa 세포 용출물 칼넥신 항체를 사용하여 단백 분석했다. 오른쪽 그림은 항원체 이미지로 처리한 결과입니다.



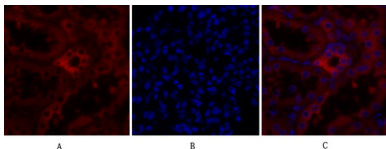
주피 조직의 면역형광 분석. 1. 칼넥신 단백질 항체(빨색)를 1:200 오택사하하여 4°C 에서 1시간 반응시켰다. 2. Cy3 표된 아항원체 1:300 오택사하하여 50 분 반응시켰다. 3. 그림 B: DAPI(파색) 염색(10 분). 그림 A: 표적 유체. 그림 B: DAPI 염색. 그림 C: A 와 B 의 합성 이미지



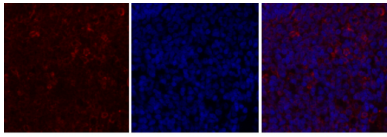
주피 조직의 면역형광 분석. 1. 칼넥신 단백질 항체(빨색)를 1:200 오택사하하여 4°C 에서 1시간 반응시켰다. 2. Cy3 표된 아항원체 1:300 오택사하하여 50 분 반응시켰다. 3. 그림 B: DAPI(파색) 염색(10 분). 그림 A: 표적 유체. 그림 B: DAPI 염색. 그림 C: A 와 B 의 합성 이미지



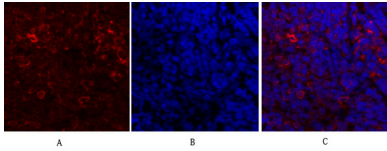
주신장 조직의 면역형광 분석. 1. 칼넥신 단백질 항체(빨색)를 1:200 오택사하하여 4°C 에서 1시간 반응시켰다. 2. Cy3 표된 아항원체 1:300 오택사하하여 50 분 반응시켰다. 3. 그림 B: DAPI(파색) 10 분 염색. 그림 A: 표적 유체. 그림 B: DAPI 염색. 그림 C: A 와 B 의 합성 이미지



주신장 조직의 면역형광 분석. 1. 칼넥신 단백질 항체(빨색)를 1:200 오택사하하여 4°C 에서 1시간 반응시켰다. 2. Cy3 표된 아항원체 1:300 오택사하하여 50 분 반응시켰다. 3. 그림 B: DAPI(파색) 10 분 염색. 그림 A: 표적 유체. 그림 B: DAPI 염색. 그림 C: A 와 B 의 합성 이미지



주방조직의면형분석 1. 칼빈 다물향(빨색)를 1:200 으로하여 4°C 에서 1밤 동안 반응했다. 2. Cy3 표된야향를 1:300 으로하여 실온에서 50 분 동안 반응했다. 3. 그림 B: DAPI(파색) 10 분 염색 그림 A: 표적유리 그림 B: DAPI 염색 그림 C: A 와 B 의 합성



주방조직의면형분석 1. 칼빈 다물향(빨색)를 1:200 으로하여 4°C 에서 1밤 동안 반응했다. 2. Cy3 표된야향를 1:300 으로하여 실온에서 50 분 동안 반응했다. 3. 그림 B: DAPI(파색) 10 분 염색 그림 A: 표적유리 그림 B: DAPI 염색 그림 C: A 와 B 의 합성