

**제품명:** 칼모듈린 토끼 다클론 항체

**카탈로그 번호:** APRab07860

연구용 전용

## 요약

설명	토끼 다클론 항체
숙주	토끼
적용	WB, IHC, ICC/IF, ELISA
반응성	인간 쥐 생체
결합	비결합
변형	수정치 없음
아이소타입	IgG
클론성	다클론
형태	액체
농도	1mg/ml
Storage	Aliquot 하여 -20°C 에 보관(12 개월 유효). 냉동/해동 반복을 피하십시오.
Shipping	Ice bags
버퍼	글세롤 50%, 보르덴탈 0.5%, 산구방제 N 0.02% 를 함유한 PBS 용액
정제	천상정제

## 적용

희석 비율	WB 1:500-1:2000, IHC 1:100-1:300, ICC/IF 1:200-1:1000, ELISA 1:5000-1:20000
분자량	-

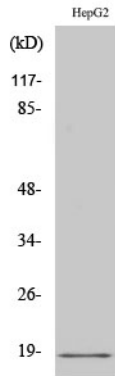
## 항원 정보

유전자명	CALM1
다른 이름	CALM1; CALM; CAM; CAM1; CALM2; CAM2; CAMB; CALM3; CALML2; CAM3; CAMC; CAMIII; Calmodulin; CaM
유전자 ID	801/805/808
SwissProt ID	P62158
면역원	이 항체는 인간 칼모듈린에 유한한 항원 에피토프를 용어 생성되었습니다. 미산 범위 46-95

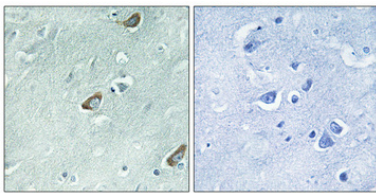
## 배경

이 유전자 EF- 한 칼모듈린 단백질 계열 구성을 암호화하는 코스릴체 게놈에 네 가지 소단위 중 하나인 칼모듈린 단백질을 암호화하는 세 개의 유전자 중 하나이다. 7 번 염색체 X 염색체 두 개의 유전자 하위 유닛이 확인되었습니다. 이 유전자는 새로운 유전자를 암호화하는 여러 사본이 개발되었습니다. [RefSeq] 제 2009 년 10 월, 기능 칼모듈린 Ca(2+) 에 의한 다의 효능 및 단백질 조절을 매개한다. 칼모듈린 Ca(2+)

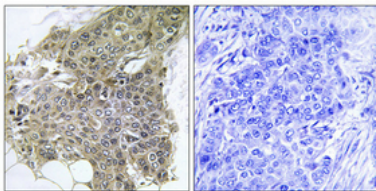




칼슘 디클로로아세트산염 1:2000 으로 하여 HuvEc 세포에 대한 분석하였다.



파킨슨 단백질의 조직면역조직화학 분석은 1:100 으로 하여 4°C 에서 1시간 동안 반응시켰다. 항원 화학은 고압 교탄 Tris-EDTA, pH 8.0 용액을 사용했다. 음성 대조(오염)은 항체를 면역원 단백질로 전처리하였다.



파킨슨 단백질의 유방 조직면역조직화학 분석은 1:100 으로 하여 4°C 에서 1시간 동안 반응시켰다. 항원 화학은 고압 교탄 Tris-EDTA, pH 8.0 용액을 사용했다. 음성 대조(오염)은 항체를 면역원 단백질로 전처리하였다.