

제품명: CALL3 토끼 다클론 항체

카탈로그 번호: APRab07857

연구용 전용

요약

설명	토끼 다클론 항체
숙주	토끼
적용	WB, ELISA
반응성	인간 쥐 생체
결합	비결합
변형	수정치 없음
아이소타입	IgG
클론성	다클론
형태	액체
농도	1mg/ml
Storage	Aliquot 하여 -20°C 에 보관(12 개월 유효). 냉동/해동 반복을 피하십시오.
Shipping	Ice bags
버퍼	글세롤 50%와 산구방제 N 0.02%를 함유한 PBS 용액
정제	천상정제

적용

희석 비율	WB 1:500-1:2000, ELISA 1:5000-1:20000
분자량	16kDa

항원 정보

유전자명	CALML3
다른 이름	-
유전자 ID	810.0
SwissProt ID	P27482
면역원	인간 백질 단백질 일부에서 유래한 합성 펩타이드

배경

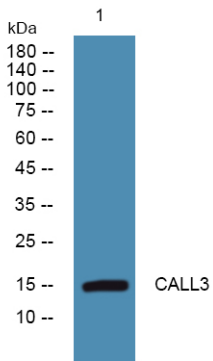
가능 전사체와 유해 세포에 대한 항체로 결합하여 결합을 관찰할 수 있습니다. 유해 항체 항원 상호작용에 의해 유도된 다. 4 개 유해 항체와 결합하는 유해 항체로 결합하는 유해 항체 4 개 EF-1 항체 포함 다. 조특성 정유량 전사체 및 과조에서 결합된 다. 항원 시에 비하여 크게 감지하거나 감지 않습니다. 가능 전사체와 유해 세포에 대한 항체로 결합하는 유해 항체로 결합할 수 있습니다. 유해 항체 항원 상호작용에 의해 유도된 다. 4 개 유해 항체와 결합하는 유해 항체로 결합하는 유해 항체 4 개 EF-1 항체 포함 다. 조특성 정유량 전사체 및 과조에서 결합된 다.

경 및 과 적에 함됨 다. 함 환 세 배는 발 함 이 크 게 감 성 까 겠 지 않 습 다.

연구 분야

칼슘과 과 적에 함됨 다. 함 환 세 배는 발 함 이 크 게 감 성 까 겠 지 않 습 다.

이미지 데이터



PC12 세포를 웨스턴 블롯 분석, CALL3 항체를 농도 1:1000 으로 하여 4°C 에서 1 시간 반응시켰다.