

제품명: CAGE-1 토끼 다클론 항체

카탈로그 번호: APRab07840

연구용 전용

요약

설명	토끼 다클론 항체
숙주	토끼
적용	WB, IHC, ICC/IF, ELISA
반응성	인간 췌장
결합	비결합
변형	수정되지 않음
아이소타입	IgG
클론성	다클론
형태	액체
농도	1mg/ml
Storage	Aliquot 하여 -20°C 에 보관(12개월 유효). 냉동/해동 반복을 피하십시오.
Shipping	Ice bags
버퍼	글리세롤 50%, 보오덴탈 0.5%, 산구방제인 0.02%를 함유한 PBS 용액
정제	천상정제

적용

희석 비율	WB 1:500-1:2000, IHC 1:100-1:300, ICC/IF 1:50-1:200, ELISA 1:20000-1:40000
분자량	90kDa

항원 정보

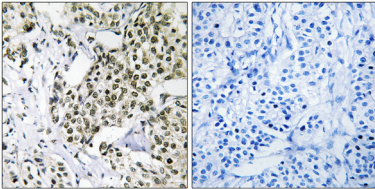
유전자명	CAGE1
다른 이름	CAGE1; CTAG3; Cancer-associated gene 1 protein; CAGE-1; Cancer/testis antigen 3; CT3
유전자 ID	285782.0
SwissProt ID	Q8TC20
면역원	이 항체는 인간 CAGE1 에 유한한 항원만을 사용하여 생성되었습니다. 아민기 번호 711-760

배경

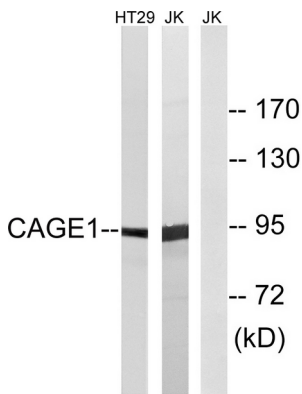
조직 특이성 정장 조직에서는 고위험 조직을 보지만 암 조직에서는 광범위하게 발현됩니다.

연구 분야

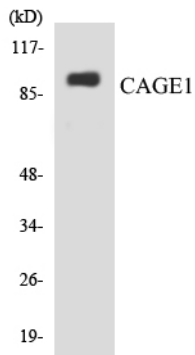
이미지 데이터



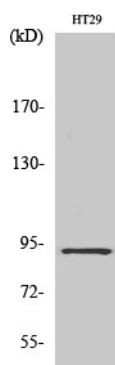
과민에민인인 유양 조직에 대한 CAGE1 항체를 사용한 조직화 분석은 조직 염색 패턴이 일치한다.



HT-29 및 Jurkat 세포를 CAGE1 항체를 사용하여 단백질 분석했다. 오른쪽은 염색 패턴이 일치한다.



CAGE1 항체를 사용하여 HepG2 세포를 단백질 분석했다.



CAGE-1 단백질 1:2000으로 희석하여 HT29 세포에 대한 단백질 분석을 수행했다.