

제품명: CAF-1 p60 토끼 다클론 항체

카탈로그 번호: APRab07839

연구용 전용

요약

설명	토끼 다클론 항체
숙주	토끼
적용	WB, IHC, ICC/IF, ELISA
반응성	인간 췌장
결합	비결합
변형	수정되지 않음
아이소타입	IgG
클론성	다클론
형태	액체
농도	1mg/ml
Storage	Aliquot 하여 -20°C 에 보관(12 개월 유효). 냉동/해동 반복을 피하십시오.
Shipping	Ice bags
버퍼	글세롤 50%, 보오덴탈 0.5%, 산기방제 N 0.02% 를 함유한 PBS 용액
정제	천상정제

적용

희석 비율	WB 1:500-1:2000, IHC 1:100-1:300, ICC/IF 1:200-1:1000, ELISA 1:10000-1:20000
분자량	61kDa

항원 정보

유전자명	CHAF1B CHAF1B; CAF1A; CAF1P60; MPHOSPH7; MPP7; Chromatin assembly factor 1 subunit B; CAF-
다른 이름	1 subunit B; Chromatin assembly factor I p60 subunit; CAF-I 60 kDa subunit; CAF-I p60; M-phase phosphoprotein 7
유전자 ID	8208.0
SwissProt ID	Q13112
면역원	이 항원은 인간 CAF1B 에서 유래한 항원을 사용하였습니다. 아민산 범위 71-120

배경

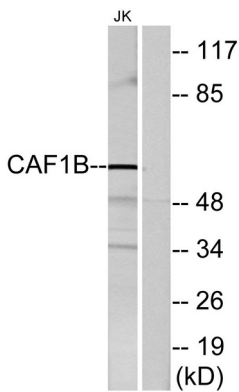
크로마틴 조립인자(CAF-I)은 새로운 DNA 에 하트론 유닛을 조립하는데 필요합니다. CAF-I 는 p50, p60, p150 의 세 가지 단백질로 구성됩니다. 유전자에 해당하는 단백질은 p60 소위인자이며

복제후 크로마틴 조절에 관여한다. 크로마틴 조절은 세포주에 따라 인산화 정도 다르다. 또한 이 단백질은 일반적으로 핵에서만 유실되는 세포질 분획된다. 이 단백질은 WD-변형HIR1 계열에 속하여 DNA 복제에 관여할 수 있다. [RefSeq 자료 2008년 7월, 별다른 기능 설명은 G1, S, G2기에 존재한다. 기능 DNA 복제 및 DNA 복제시 크로마틴 조절에 관여하는 것으로 생각되는 복합체이다. 핵에서 복제중 DNA 에 대한 특이성을 가진다. CAF-1은 크로마틴 조절 과정에서 핵을 구성하여 포함되는 H3와 H4를 복제중 DNA 로가움다. 핵중 H2A/H2B는 DNA 복제후 크로마틴 전체에 걸쳐서 특이성을 띠지 않는다. CCR4-NOT 복합체는 알칼리 전사 조절 복합체로 포함된다. PTM: 세포주 및 조직에 따라 다르다. 유실되는 복합체 CAF-1의 p60 소단위체는 과산화에 의해 인산화된다. G1기에서 G2기로 갈수록 전사적으로 인산화된다. 인산화 p60은 G1, S 또는 G2기에 따라 전사 후 DNA 복제 전행는 크로마틴에 포함된다. 유점 WD 변형HIR1 계열에 속한다. 유점 7개의 WD 변형을 포함한다. 세포내 위치 DNA 복제 조절 M기에 존재하며 CAF-1 복합체 구성으로 RBBP4, CHAF1B, CHAF1A를 포함한다. CHAF1A는 CHAF1B에 직접 결합한다. G1기는 RBBP4 및 CHAF1A 및 CHAF1B와 복합체를 형성한다. G2기 S기에는 단량체형의 CHAF1B 도 결합한다. 또한 CHAF1A, CHAF1B, CNOT1, CNOT2, CNOT3, CNOT4, CNOT6, CNOT8을 포함하는 CCR4-NOT 코복합체 구성요이기도 하다.

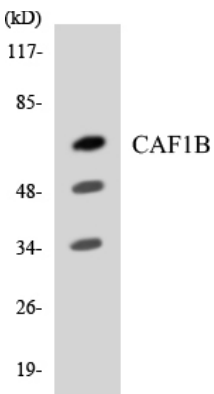
연구 분야

NF_카뵈B

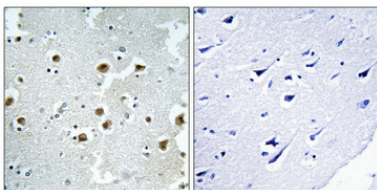
이미지 데이터



CAF1B 항을 사용하여 Jurkat 세포 용출물을 웨스턴 블롯 분석했다. 오른쪽은 해당 단백질로 전사했다.



RAW264.7 세포 용출물을 CAF1B 항을 사용하여 웨스턴 블롯 분석했다.



표면에 고정된 안티-노노우 단백질에 대한 항체는 1:100으로 희석하여 4°C에서 1시간 동안 반응시켰다. 항체는 0.1M Tris-EDTA, pH 8.0 용액을 사용했다. 오른쪽(노노우)은 항체를 면역 단백질로 전사했다.