

제품명: 카드헤린-9 토끼 다클론 항체

카탈로그 번호: APRab07837

연구용 전용

요약

설명	토끼 다클론 항체
숙주	토끼
적용	WB, IHC, ICC/IF, ELISA
반응성	인간
결합	비결합
변형	수정치 없음
아이소타입	IgG
클론성	다클론
형태	액체
농도	1mg/ml
Storage	Aliquot 하여 -20°C 에 보관(12 개월 유효). 냉동/해동 반복을 피하십시오.
Shipping	Ice bags
버퍼	글세롤 50%, 보르덴탈 0.5%, 산구방제 N 0.02% 를 함유한 PBS 용액
정제	천상정제

적용

희석 비율	WB 1:500-1:2000, IHC 1:100-1:300, ICC/IF 1:200-1:1000, ELISA 1:5000-1:10000
분자량	89kDa

항원 정보

유전자명	CDH9
다른 이름	CDH9; Cadherin-9
유전자 ID	1007.0
SwissProt ID	Q9ULB4
면역원	이 항원은 인간 CDH9 에서 유한한 펩타이드를 사용하여 생성되었습니다. 액세스 번호: 201-250

배경

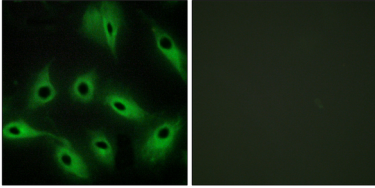
이 유전자는 칼슘 의존 세포-세포 접합을 매개하는 막 단백질인 카드헤린 슈퍼패밀리에 속하는 5 개 유전자 카세트 중 하나입니다. 성숙한 카세트는 큰 N-말단 세포외 도메인, 5 개의 막 통과 도메인, 그리고 작은 C-말단 세포외 도메인으로 구성됩니다. 세포외 도메인은 각각 카세트마다 5 개의 E1-E5 도메인으로 이루어져 있으며, 단백질 중 세포-세포 접합의 특이성을 결정하는 것으로 보인다. 이 항체는 카세트의 5 번째 E 도메인 E5V (HAV 세포-세포 접합)에 대한 특이성을 가진 것으로 증명된다. [RefSeq 제 2008 년 7 월] 기능 카세트는 칼슘 의존 세포-세포 접합 단백질이다. 카세트는 세포-세포 접합 중 상호 작용 파트너로 작용한다. 따라서 카세트

이질 세포 유형 범위에 포함될 수 있다. 유성 5 개 카타레핀 단백질을 포함한다.

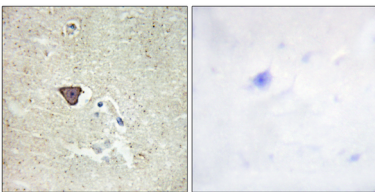
연구 분야

접점

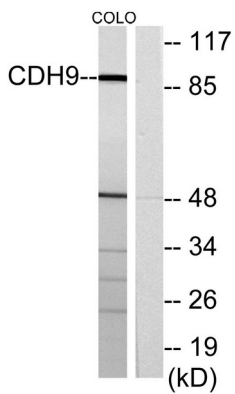
이미지 데이터



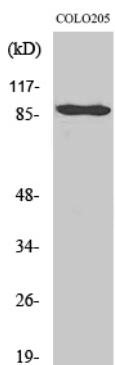
CDH9 항체를 용해된 HeLa 세포의 면역분석 오른쪽 그림은 항체만으로 처리한 결과입니다.



CDH9 항체를 용해된 핀페인 노 조직의 면역화학 분석 오른쪽 그림은 항체만으로 처리한 결과입니다.



COLO 세포 용해물을 CDH9 항체를 용해된 단백질 분해한다. 오른쪽 그림은 항체만으로 처리한 결과입니다.



카타레핀 9 다른 항체를 용해된 세포의 용해된 단백질 분석