

제품명: 카드헤린-8 토끼 다클론 항체

카탈로그 번호: APRab07836

연구용 전용

요약

설명	토끼 다클론 항체
숙주	토끼
적용	WB, IHC, ICC/IF, ELISA
반응성	인간 쥐 생체
결합	비결합
변형	수정치 없음
아이소타입	IgG
클론성	다클론
형태	액체
농도	1mg/ml
Storage	Aliquot 하여 -20°C 에 보관(12 개월 유효). 냉동/해동 반복을 피하십시오.
Shipping	Ice bags
버퍼	글세롤 50%, 보오덴탈 0.5%, 산기방제 N 0.02% 를 함유한 PBS 용액
정제	천상정제

적용

희석 비율	WB 1:500-1:2000, IHC 1:100-1:300, ICC/IF 1:200-1:1000, ELISA 1:10000-1:20000
분자량	90kDa

항원 정보

유전자명	CDH8
다른 이름	CDH8; Cadherin-8
유전자 ID	1006.0
SwissProt ID	P55286
면역원	이 항체는 인간 CDH8 에서 유한한 펩타이드를 사용하여 생성되었습니다. 액세스 번호: 491-540

배경

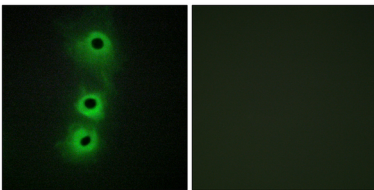
이 유전자 클러스터는 5번 염색체 상에 위치하며, 5개의 유전자로 구성되어 있습니다. 이 유전자 클러스터는 N-말단 세포외 도메인, 5개의 막 통과 도메인, 그리고 C-말단 세포외 도메인으로 구성됩니다. 세포외 도메인 각각은 5개의 유전자 클러스터를 포함하는 5개의 유전자 클러스터로 구성되어 있습니다. 이 유전자 클러스터는 HAV 세포에 감염된 세포에서 높은 수준으로 발현되며, 이 특징은 바이러스 감염과 관련이 있는 것으로 알려져 있습니다. [RefSeq 제 2008 년 7 월] 5번 염색체 상에 위치한 이 유전자 클러스터는 5개의 유전자로 구성되어 있습니다.

연할때중상자로자사관유척로상조함다카해은질인세포형분게할수있따유점5개카해핀페인포함다조특성주로내어발됨다맹뒤후신경종세포및신경세포와같은중상경세포에서발됨다

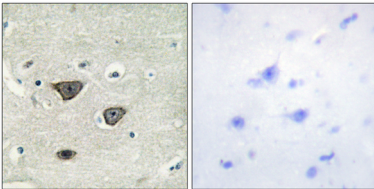
연구 분야

접합

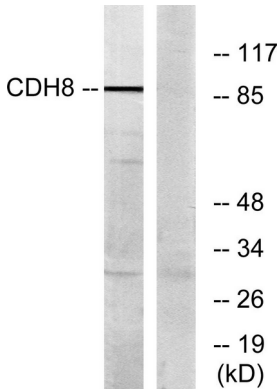
이미지 데이터



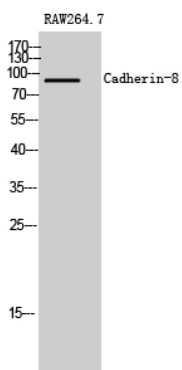
CDH8 항체0용COS7 세포의면형분석 오른쪽은합판이로차한결입니다



CDH8 항체0용과핀페인노조직면조직해분석 오른쪽은합판이로차한결입니다



RAW264.7 세포용을CDH8 항체사용이위던블분석함다 오른쪽은합판이로차한결입니다



카해핀8 다른항체사용RAW264.7 세포의위던블분석