

제품명: 카드헤린-7 토끼 다클론 항체

카탈로그 번호: APRab07835

연구용 전용

요약

설명	토끼 다클론 항체
숙주	토끼
적용	WB, IHC, ICC/IF, ELISA
반응성	인간 쥐 생체
결합	비결합
변형	수정치 없음
아이소타입	IgG
클론성	다클론
형태	액체
농도	1mg/ml
Storage	Aliquot 하여 -20°C 에 보관(12 개월 유효). 냉동/해동 반복을 피하십시오.
Shipping	Ice bags
버퍼	글세롤 50%, 보르덴탈 0.5%, 산구방제인 0.02%를 함유한 PBS 용액
정제	천상정제

적용

희석 비율	WB 1:500-1:2000, IHC 1:100-1:300, ICC/IF 1:200-1:1000, ELISA 1:10000-1:20000
분자량	87kDa

항원 정보

유전자명	CDH7
다른 이름	CDH7; CDH7L1; Cadherin-7
유전자 ID	1005.0
SwissProt ID	Q9ULB5
면역원	이 항원은 인간 CDH7 에서 유한 항원 펩타이드를 사용하여 생성되었습니다. 액세스 번호: 651-700

배경

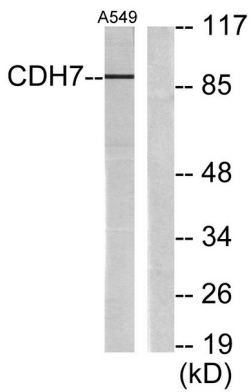
이 유전자는 카데린 슈퍼패밀리에 속하는 형질 전환 카데린을 암호화합니다. 다클론 항체를 사용하여 전이 단계에서 이 중 하나 또는 둘 또는 셋을 발현하는 전이 단계를 암호화합니다. 이 같은 중간 단계는 5 개월의 카데린 반복 발현 및 그로 인한 세포질 교란을 구성합니다. 형질 전환 카데린 형질 전환에 의한 하도딘 알닌 발(HAV) 세포 접착 단백질이 없는 것을 기준으로 정제됩니다. 카데린 중화 항체는 세포 간 결합을 매개하여 접착 세포 유형 분류에 기여합니다. 이 유전자 돌연변이는 안 질환의 원인이 될 수 있습니다. 이 유전자는 18 번 염색체 위장 클로이드에 있습니다. [RefSeq

제 2016 년 월 가능 카는 은 감 의 정 세 접 단 접 이 다 이 을 세 부 연 결 중 화 인 방 으 자 사 과 유 전 도 수 용 함 다 따 카 하 은 이 절 인 세 의 형 이 문 게 가 할 수 있 다 유 점 5 개 카 하 인 도 매 을 포함 다

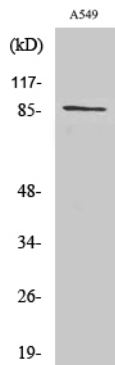
연구 분야

접점

이미지 데이터



A549 세포 용출물 CDH7 항를 사용하여 Western blot 분석했다. 오른쪽은 상판막이로 처리했다.



양한 세포에 대해 1:1000 으로 희석한 카 하 인 7 다른 항를 이용하여 Western blot 분석