

제품명: 카드헤린-26 토끼 다클론 항체

카탈로그 번호: APRab07834

연구용 전용

요약

설명	토끼 다클론 항체
숙주	토끼
적용	WB, ICC/IF, ELISA
반응성	인간 쥐 마우스
결합	비결합
변형	수정치 없음
아이소타입	IgG
클론성	다클론
형태	액체
농도	1mg/ml
Storage	Aliquot 하여 -20°C 에 보관(12 개월 유효). 냉동/해동 반복을 피하십시오.
Shipping	Ice bags
버퍼	글세롤 50%, 보오덴탈 0.5%, 산구방제 N 0.02% 를 함유한 PBS 용액
정제	천상정제

적용

희석 비율	WB 1:500-1:2000, ICC/IF 1:200-1:1000, ELISA 1:5000-1:20000
분자량	95kDa

항원 정보

유전자명	CDH26
다른 이름	CDH26; Cadherin-like protein 26; Cadherin-like protein VR20
유전자 ID	60437.0
SwissProt ID	Q8IXH8
면역원	이 항체는 인간 CDH26 에 유한한 펩타이드를 사용하여 생성되었습니다. 예상 범위 11-60

배경

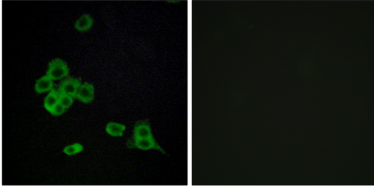
카드헤린은 모든 조직에서 Ca^{2+} 의존 세포-세포 접합을 매개하는 접착 분자 계열을 구성하는 일련의 당단백질입니다. 카드헤린은 세포-외 매트릭스 단백질과 접합 세포-외 매트릭스 단백질과 같은 잘 알려진 구조에 기반한 것으로 생성됩니다. 이 유전자는 카드헤린과 같은 단백질을 암호화하지만, 그 구조인 기능은 아직 밝혀지지 않았습니다. 이 유전자 위치에는 대체 스플라이싱이 여러 서로 다른 단백질을 암호화하는 두 가지 변이체를 가할 수 있습니다. [RefSeq 제 2008 년 7 월, 가능 카드헤린은 접착 분자 단백질입니다. 세포 연결은 종종 모자이크 유전자로 생각되며, 때때로 접합 세포 유형이 함께 가할 수 있습니다. 유성

: 4 개 카헤린 도메인을 포함한다

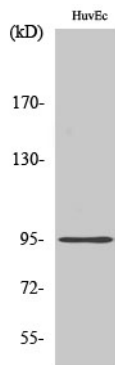
연구 분야

접합

이미지 데이터



CDH26 항체를 용인 MCF7 세포의 면역분석은 즉 높은 함량에 도달하는 결과를 나타낸다.



카헤린 26 다른 항체를 용인 HuvEc 세포의 면역분석