

제품명: 카드헤린-24 토끼 다클론 항체

카탈로그 번호: APRab07833

연구용 전용

요약

설명	토끼 다클론 항체
숙주	토끼
적용	WB, ICC/IF, ELISA
반응성	인간
결합	비특이적
변형	수정되지 않음
아이소타입	IgG
클론성	다클론
형태	액체
농도	1mg/ml
Storage	Aliquot 하여 -20°C 에 보관(12 개월 유효). 냉동/해동 반복을 피하십시오.
Shipping	Ice bags
버퍼	글리세롤 50%, 보오덴탈 0.5%, 산구방제IN 0.02%를 함유한 PBS 용액
정제	천상정제

적용

희석 비율	WB 1:500-1:2000, ICC/IF 1:200-1:1000, ELISA 1:5000-1:20000
분자량	-

항원 정보

유전자명	CDH24
다른 이름	CDH24; CDH11L; Cadherin-24
유전자 ID	64403.0
SwissProt ID	Q86UP0
면역원	이 항체는 인간 CDH24 에 유한한 펩타이드를 사용하여 생성되었습니다. 예상 분량 81-130

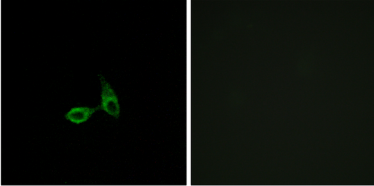
배경

카드헤린은 세포-세포 접착 단백질이다. 세포-세포 접착에 관여하며, 특히 접착 분자 유형에 따라 다양하다. CDH24는 강한 세포-세포 접착 매개체이다. 유성 5 개 카드헤린 도메인을 포함한다. 소위 알파, 베타, 델타 카테닌과 결합한다.

연구 분야

접착

이미지 데이터



CDH24 항체로 염색된 HepG2 세포의 면역형광 분석 결과 이미지입니다.