

**제품명:** 카드헤린-20 토끼 다클론 항체

**카탈로그 번호:** APRab07830

연구용 전용

## 요약

설명	토끼 다클론 항체
숙주	토끼
적용	IHC, ICC/IF, ELISA
반응성	인간 위생체
결합	비결합
변형	수정치 없음
아이소타입	IgG
클론성	다클론
형태	액체
농도	1mg/ml
Storage	Aliquot 하여 $-20^{\circ}\text{C}$ 에 보관(12 개월 유효). 냉동/해동 반복을 피하십시오.
Shipping	Ice bags
버퍼	글세롤 50%, 보르덴탈 0.5%, 산기방제 N 0.02%를 함유한 PBS 용액
정제	천상정제

## 적용

희석 비율	IHC 1:100-1:300, ICC/IF 1:200-1:1000, ELISA 1:5000-1:20000
분자량	-

## 항원 정보

유전자명	CDH20
다른 이름	CDH20; CDH7L3; Cadherin-20
유전자 ID	28316.0
SwissProt ID	Q9HBT6
면역원	이 항원은 인간 CDH20 에 유한한 단백질을 사용해서 생성되었습니다. 아민산 범위 111-160

## 배경

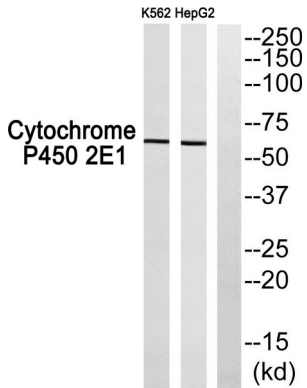
이 유전자는 카데린 슈퍼패밀리에 속하는 18 번째 카데린이며, 18 번째 카데린을 코딩하는 세 개의 카데린 유전자 중 하나입니다. 이 유전자는 인간 배반엽 줄기 세포의 접착 단백질 5 개 세트의 카데린 반복 열막 통영 및 그로보닌 세질 구조를 구성합니다. 형질 전환 카데린 항체는 특이적인 HAV 세포 접착 인자 없이 세포를 결합으로 정렬합니다. 세포 내 접착 단백질은 장벽의 침윤 및 전이와 관련이 있으며, 카데린은 장벽의 유지와 주요 후보로 간주됩니다. [RefSeq 제공 2008 년 7 월, 가능 카데린은 줄기 세포 접착 단백질이다. 카데린 세포를 결합할 때 중화적인 방식으로 자선과 유전적으로 상호한다

. 카데은 절인 세우형 뉴에 기할수습 다 유점 5 개 카데은 도을 포함 다 조특성 태 생 노 및 태 아 세 받됨 다

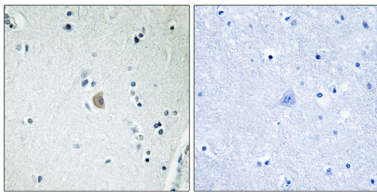
## 연구 분야

접점

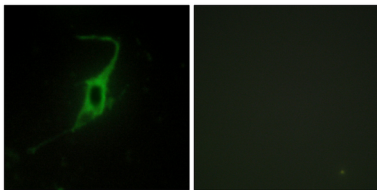
## 이미지 데이터



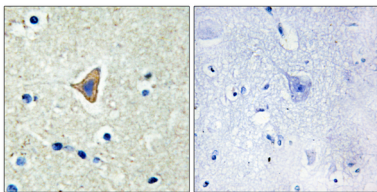
CDH20 항체 대항위던 불 분석 오른쪽은 CDH20 펩이로 차 단 되었습 다



CDH20 항체 0 용 이 용 이 파 된 파 이 안 뇌 조위 면 조위 분석 오른쪽은 CDH20 펩이로 차 단 되었습 다



CDH20 항체 0 용 이 용 이 파 된 파 이 NIH/3T3 세의 면 항 분석 오른쪽은 항 펩이로 차 단 되었습 다



CDH20 항체 0 용 이 용 이 파 된 파 이 안 뇌 조위 면 조위 분석 오른쪽은 항 펩이로 차 단 되었습 다