

**제품명:** 카드헤린-19 토끼 다클론 항체

**카탈로그 번호:** APRab07829

연구용 전용

## 요약

설명	토끼 다클론 항체
숙주	토끼
적용	WB, IHC, ICC/IF, ELISA
반응성	인, 쥐, 마스
결합	비결합
변형	수정치 없음
아이소타입	IgG
클론성	다클론
형태	액체
농도	1mg/ml
Storage	Aliquot 하여 -20°C 에 보관(12 개월 유효). 냉동/해동 반복을 피하십시오.
Shipping	Ice bags
버퍼	글세롤 50%, 보오덴탈 0.5%, 산구방제 N 0.02% 를 함유한 PBS 용액
정제	천상정제

## 적용

희석 비율	WB 1:500-1:2000, IHC 1:100-1:300, ICC/IF 1:200-1:1000, ELISA 1:10000-1:20000
분자량	87kDa

## 항원 정보

유전자명	CDH19
다른 이름	CDH19; CDH7L2; Cadherin-19
유전자 ID	28513.0
SwissProt ID	Q9H159
면역원	이 항원은 인간 CDH19 에서 유한한 펩타이드를 사용하여 생성되었습니다. 아미노 범위 371-420

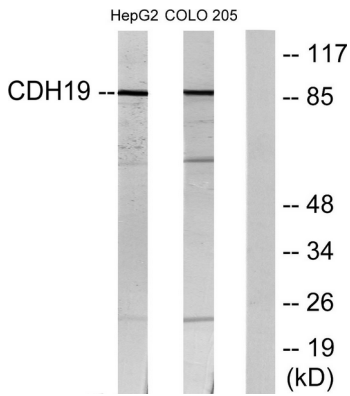
## 배경

이 유전자는 18 번 염색체 클로나링 연구의 산물입니다. 이 유전자는 5 개월의 태아에서부터 성인까지 발현되는 것으로 알려져 있습니다. 이 유전자는 18 번 염색체 클로나링 연구의 산물입니다. 이 유전자는 5 개월의 태아에서부터 성인까지 발현되는 것으로 알려져 있습니다. 이 유전자는 18 번 염색체 클로나링 연구의 산물입니다. 이 유전자는 5 개월의 태아에서부터 성인까지 발현되는 것으로 알려져 있습니다.

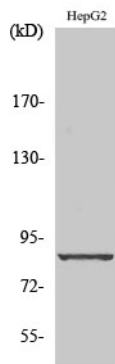
## 연구 분야

접합

## 이미지 데이터



HepG2 및 COLO205 세포 용출물 CDH19 항체를 사용하여 단백질 분획을 다 음과 같은 함량으로 처리했다



양성제에 대해 CDH19 단백질 함량 1:1000 이하의 단백질 분획을 수행했다