

**제품명:** 카드헤린-18 토끼 다클론 항체

**카탈로그 번호:** APRab07828

연구용 전용

## 요약

설명	토끼 다클론 항체
숙주	토끼
적용	WB, IHC, ICC/IF, ELISA
반응성	인간
결합	비결합
변형	수정치 없음
아이소타입	IgG
클론성	다클론
형태	액체
농도	1mg/ml
Storage	Aliquot 하여 -20°C 에 보관(12 개월 유효). 냉동/해동 반복을 피하십시오.
Shipping	Ice bags
버퍼	글세롤 50%, 보오덴탈 0.5%, 산구방제 N 0.02% 를 함유한 PBS 용액
정제	천상정제

## 적용

희석 비율	WB 1:500-1:2000, IHC 1:100-1:300, ICC/IF 1:200-1:1000, ELISA 1:5000-1:20000
분자량	88kDa

## 항원 정보

유전자명	CDH18
다른 이름	CDH18; CDH14; Cadherin-18; Cadherin-14
유전자 ID	1016.0
SwissProt ID	Q13634
면역원	이 항체는 인간 CDH18 에 유한 항원 펩타이드를 사용하여 생성되었습니다. 아민기 범위 101-150

## 배경

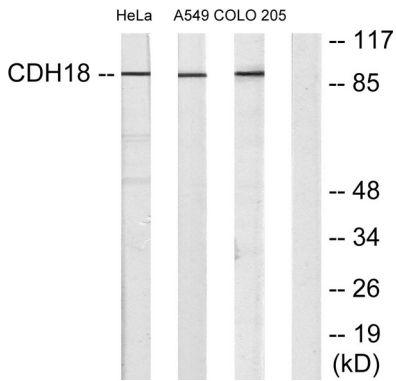
이 유전자는 같은 유전자 클러스터를 매개하는 막 단백질 유전자 슈퍼클러스터에 속하는 18 개의 유전자 유전자 클러스터 중 하나입니다. 상행 유전자 클러스터는 N-말단 시아린 도메인 하나, 막 통과 도메인, 그리고 작은 C-말단 시아린 도메인으로 구성되어 있습니다. 이 항체는 유전자 클러스터에 특이적인 HAV 세포 접착인자 없이 있는 것을 기준으로 생성되었습니다. 이 유전자 클러스터는 중추 신경계에서 주로 발현되며, 사냥개 접착, 축삭 성장 및 유에 관련하는 것으로 추론됩니다. 이 유전자는 새로운 항원 표적화 대상이 될 수 있는 잠재적 표적입니다. [RefSeq 제 2014 년 5 월, 기능 유전자 클러스터 슈퍼클러스터] 이 유전자를 연구할 때 중추 신경계

자사 연구용으로만 사용됩니다. 카헤린은 잘 알려진 분자이기 때문에 유전자 5 개 카헤린도 포함합니다.

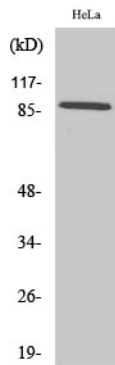
## 연구 분야

접착점

## 이미지 데이터



HeLa, A549 및 COLO205 세포를 CDH18 항체로 용해시킨 후 분석합니다. 오른쪽은 샘플이 다르지만



카헤린18 다른 항체와 함께 용해시킨 후 분석