

**제품명:** 카드헤린-16 토끼 다클론 항체

**카탈로그 번호:** APRab07827

연구용 전용

## 요약

설명	토끼 다클론 항체
숙주	토끼
적용	WB, IHC, ICC/IF, ELISA
반응성	인간 췌장
결합	비결합
변형	수정치 없음
아이소타입	IgG
클론성	다클론
형태	액체
농도	1mg/ml
Storage	Aliquot 하여 -20°C 에 보관(12 개월 유효). 냉동/해동 반복을 피하십시오.
Shipping	Ice bags
버퍼	글세롤 50%, 보르덴탈 0.5%, 산구방제 N 0.02% 를 함유한 PBS 용액
정제	천상정제

## 적용

희석 비율	WB 1:500-1:2000, IHC 1:100-1:300, ICC/IF 1:200-1:1000, ELISA 1:5000-1:20000
분자량	90kDa

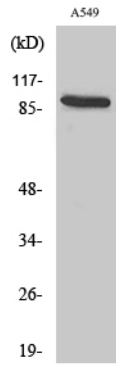
## 항원 정보

유전자명	CDH16
다른 이름	CDH16; Cadherin-16; Kidney-specific cadherin; Ksp-cadherin
유전자 ID	1014.0
SwissProt ID	O75309
면역원	이 항체는 인간 CDH16 에서 유한한 펩타이드를 사용하여 생성되었습니다. 아민산 범위 780-829

## 배경

이 유전자는 칼슘 의존적 막 결합 단백질로 구성된 유전자 클러스터인 카데린 슈퍼클러스터의 구성원입니다. 이 유전자는 16q22.1 염색체의 카데린 유전자 클러스터에 위치하며 슈퍼클러스터 구성원 CDH1, CDH3, CDH5, CDH8 및 CDH11 과 함께 종합 다이 뉴클레오타이드 반복 6 개 카데린 도메인을 포함하는 세포외 도메인 막통영역 및 접합 세포질 도메인로 구성되어 있습니다. 다른 교차인 카데린은 전천인 트로판이 포함되며 HIV 접합인사열 결합이 있습니다. 이 단백질은 신생아 발달과 중성 호염구 주막세포에서 특별한 형태형성 단계에 중요한 역할을 합니다. 다른 아형은 또한 대체 스플라이싱에서 생성됩니다. [RefSeq]





A549 세포에 대한 위도 단백질 분석 (카민16 단백질 농도 1:1000으로 확인)