

제품명: CacyBP 토끼 다클론항체

카탈로그 번호: APRab07821

연구용 전용

요약

설명	토끼다클론항체
숙주	토끼
적용	WB,IHC,ICC/IF,ELISA
반응성	인간 쥐 생체
결합	비결합
변형	수정치 없음
아이소타입	IgG
클론성	다클론
형태	액체
농도	1mg/ml
Storage	Aliquot 하여 -20°C 에 보관(12 개월 유효). 냉동/해동 반복을 피하십시오.
Shipping	Ice bags
버퍼	글리세롤 50%, 보르덴탈 0.5%, 산구방제 N 0.02%를 함유한 PBS 용액
정제	천상정제

적용

희석 비율	WB 1:500-1:2000,IHC 1:100-1:300,ICC/IF 1:50-1:200,ELISA 1:10000-1:20000
분자량	25kDa

항원 정보

유전자명	CACYBP
다른 이름	CACYBP; S100A6BP; SIP; PNAS-107; Calcyclin-binding protein; CacyBP; hCacyBP; S100A6-binding protein; Siah-interacting protein
유전자 ID	27101.0
SwissProt ID	Q9HB71
면역원	이 항원은 인간 CACYBP 의 C-말단 부에서 유한한 항원성을 용여 생성되었습니다. 예상 분량 171-220

배경

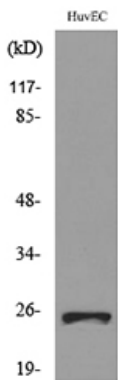
이 유전자는 인간 포도당 단백질 결합 단백질이다. 이 단백질은 근육의 정유 및 기타 조직에 풍부하게 발현된다. 또한 유전자 E3 복합체에서 유래하여 핵을 통해 세포 핵의 유전자 발현에 관여하는 것으로 추정된다. 이 유전자는 서로 다른 기능을 갖는 두 가지 대체 폴리펩타이드를 생성한다. [RefSeq] 제 2008 년 7 월, 기능 포도당 단백질 결합 단백질 및 기타 단백질에 풍부하게 발현된다.

습다 유배 E3 복합체는 자연적으로 결합하는 것으로 추정된다. 배아 카데민 (CTNNB1)의 유배는 배아에 국한한다. PTM: 세 잔에서 안화됨. 레닌 (RA) 유배는 고도 결합에서 안화됨. 유성 CS 도면 1 개 포함 유성 SGS 도면 1 개 포함 세포 내 위치 저도 결합에서 세포에 존재. 생체 내 증식에서 레닌 (RA) 유배 및 결합 농도 증가 후 핵에서 실질적으로 존재. 핵 분포는 안화될 수 있음. 소위 생체 결합 농도 S100A1, S100A6, S100B, S100P 및 S100A12와 상호 작용 유배에 대해 UBE2D1, SIAH1, CACYBP/SIP, SKP1, APC 및 TBL1X로 규정된 E3 복합체 구성 요소임 SIAH1, SIAH2 및 SKP1 과 직접 상호 작용함

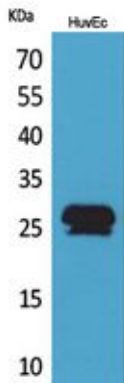
연구 분야

WNT; WNT-T 세포

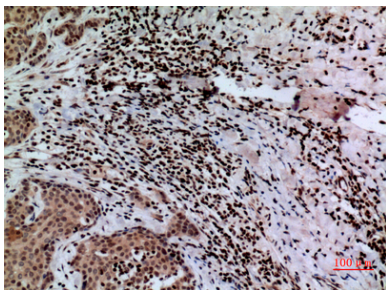
이미지 데이터



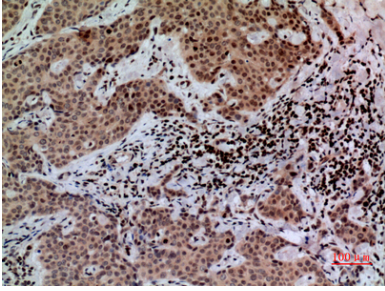
CACYBP 항을 사용하여 HUVEC 세포를 웨스턴 블롯 분석함



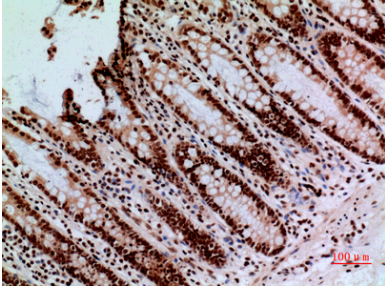
CacyBP 단백질 항을 사용한 HuvEc 세포의 웨스턴 블롯 분석. 약량은 1:20000 였다.



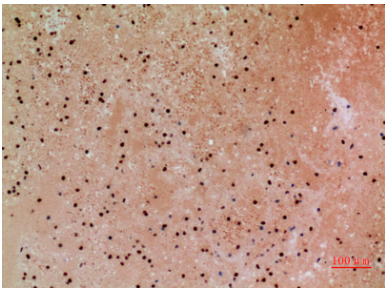
과민에 표본 안구 염색 조위 면역조직화학 약량은 1:100 였다.



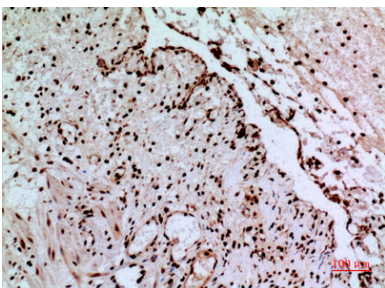
파편에 포함된 유방 조직의 면역조직화학염색에 항체는 1:100 오히려 적습니다.



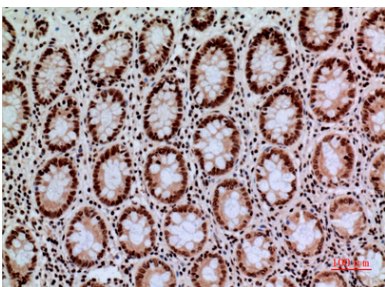
파편에 포함된 인간 결장 조직의 면역조직화학염색에 항체는 1:100 오히려 적습니다.



파편에 포함된 인간 결장 조직의 면역조직화학염색에 항체는 1:100 오히려 적습니다.



파편에 포함된 인간 결장 조직의 면역조직화학염색에 항체는 1:100 오히려 적습니다.



파편에 포함된 인간 결장 조직의 면역조직화학염색에 항체는 1:100 오히려 적습니다.