

제품명: Cacna2d4 토끼 다클론 항체

카탈로그 번호: APRab07819

연구용 전용

요약

설명	토끼 다클론 항체
숙주	토끼
적용	WB, ELISA
반응성	인간 쥐 생체
결합	비결합
변형	수정치 없음
아이소타입	IgG
클론성	다클론
형태	액체
농도	1mg/ml
Storage	Aliquot 하여 -20°C 에 보관(12개월 유효). 냉동/해동 반복을 피하십시오.
Shipping	Ice bags
버퍼	글세롤 50%, 보르덴탈 0.5%, 산구방제 N 0.02%를 함유한 PBS 용액
정제	천상정제

적용

희석 비율	WB 1:500-1:2000, ELISA 1:10000-1:20000
분자량	130kDa

항원 정보

유전자명	CACNA2D4
다른 이름	CACNA2D4; Voltage-dependent calcium channel subunit alpha-2/delta-4; Voltage-gated calcium channel subunit alpha-2/delta-4
유전자 ID	93589.0
SwissProt ID	Q7Z3S7
면역원	이 항체는 인간 CACNA2D4 에 유한 항원 펩타이드를 사용하여 생성되었습니다. 에피토프 번호: 548-597

배경

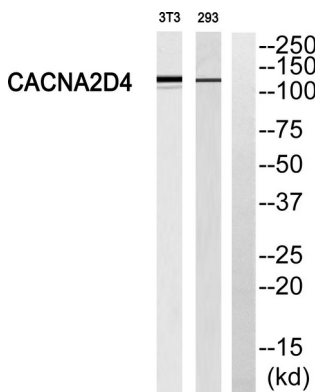
칼슘 채널 복합체는 조수 및 포유류에서 발견되는 이온 채널의 일종입니다. 이 채널은 세포막에 삽입되어 세포 내로 칼슘 이온의 유입을 매개하며, 알파1, 알파2, 델타, 베타, 감마, 시그마 1:1:1:1의 비율로 결합된 복합체입니다. 이러한 구조는 유한 주기에 발현되며, 대체로 이온 통로 생성에 다양한 형태를 취합니다. 토끼에서 발현된 매우 유한 단백질에

대한 연구는 이 유체가 **단일** 알파2 및 델타2 유분만 있는 것을 시사한다. 이 유체의 대체 전사 스플라이싱 변이체는 관찰되었지만, 여전히 규명되어 있지 않다. [RefSeq 제공 2008년 7월, 질병 CACNA2D4의 결함은 맹위증후군(영양증4(RCD4) [MIM:610478]의 원인이다. RCD4는 식욕의 점진적인 저를 제거하는 최후의 증상. 다른 것이 특징이다. 또한 VWFA 또한 MIDAS 유체 또는 이 유체의 결함. 이 유체는 유전적으로 결함(1) (CACNA1) 소위 카시모로 등하는 것을 촉진하는 데 포함된다. 기능적인 정상 칼슘 채널 알파2/델타2 유분은 칼슘 채널의 칼슘 채널 활성화와 활성화 속도를 조절한다. CACNA2D1 및 CACNA2D2와 달리, 항질제에 대한 민감하지 않다. PTM: 단일 분해 효소에 의해 알파2-4 및 델타4 유분은 분해될 수 있다. 그러나 이러한 절단에는 활성을 발하는지, 그리고 그것이 무엇을 하는지 불분명하다. 유성 칼슘 채널 서브유닛 알파2/델타2 계열에 속한다. 유성 캐도민 계열에 속한다. 유성 VWFA 또한 계열에 속한다. 서브유닛 알파2-2 및 델타2 서로 구조적 유사하며, 이항 결합으로 연결되어 있다. 전압의 정상 칼슘 채널은 알파1(CACNA1), 알파2(CACNA2D), 베타(CACNB) 및 델타(CACNA2D) 서브유닛 1:1:1:1 비율로 구성된 서브유닛 복합체(구조) CACNA1C 및 CACNB3와 상동한다. 조직 특성: 특정 유형의 분해에서 주로 발견된다. 쌍의 다른 서브유닛에 존재한다. 태아 간의 조절은 부양성 서브유닛에 의존한다. 소위 같은 알노영역에서는 낮은 수준 단일 유전자로 존재한다.

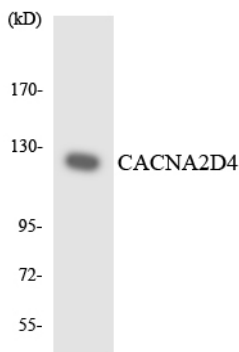
연구 분야

MAPK_ERK_상, MAPK_G_단, 심근 수축, 심장 근육(HCM); 부정맥, 우심실 비대(ARVC); 확장성 심근증

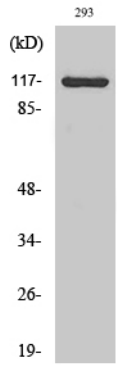
이미지 데이터



CACNA2D4 항에 대한 웨스턴 블롯 분석. 오른쪽은 CACNA2D4 과발현 세포이다.



CACNA2D4 항을 사용하여 COLO205 세포에서 웨스턴 블롯 분석.



Cacna2d4 단백질 발현 양상 분석