

제품명: CA XIII 토끼 다클론 항체

카탈로그 번호: APRab07775

연구용 전용

요약

설명	토끼 다클론 항체
숙주	토끼
적용	WB, ELISA
반응성	인자 쥐
결합	비결합
변형	수정되지 않음
아이소타입	IgG
클론성	다클론
형태	액체
농도	1mg/ml
Storage	Aliquot 하여 -20°C 에 보관(12개월 유효). 냉동/해동 반복을 피하십시오.
Shipping	Ice bags
버퍼	글리세롤 50%, 보온단백질 0.5%, 산기방부제 N 0.02%를 함유한 PBS 용액
정제	천상정제

적용

희석 비율	WB 1:500-1:2000, ELISA 1:5000-1:20000
분자량	35kDa

항원 정보

유전자명	CA13
다른 이름	CA13; Carbonic anhydrase 13; Carbonate dehydratase XIII; Carbonic anhydrase XIII; CA-XIII
유전자 ID	377677.0
SwissProt ID	Q8N1Q1
면역원	이 항체는 인간 CA13 에 유한한 항원 표지를 용해성 단백질로 제조되었습니다. 미산 번호 141-190

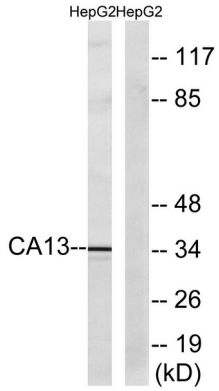
배경

탄수화물(CA)은 연구용 제품입니다. CA 계열에 대한 정보는 MIM 114800 을 참조하십시오. OMIM 제 208 년 3 월 14 일, 화학식 $\text{H}_2\text{CO}_3 = \text{CO}_2 + \text{H}_2\text{O}$, 보온자 역할 기능 전환 소기역학적 특성 및 탄수화물 계열에 대한 조특성, 효소 활성, 생리학적 및 임상적 중요성, 구조 및 기능에 대한 설명

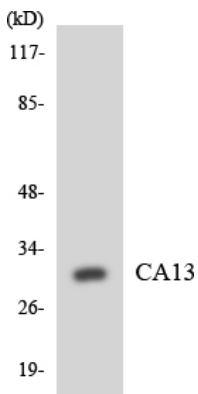
연구 분야

질단사

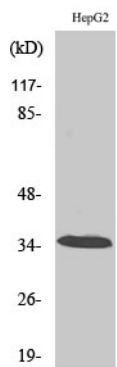
이미지 데이터



CA13 항를 사용하여 HepG2 세포 용출물을 웨스턴 블롯 분석합니다. 오른쪽은 항검이로 처리했습니다.



CA13 항를 사용하여 K562 세포 용출물을 웨스턴 블롯 분석합니다.



CA XIII 항를 사용하여 HepG2 세포 용출물을 웨스턴 블롯 분석합니다.