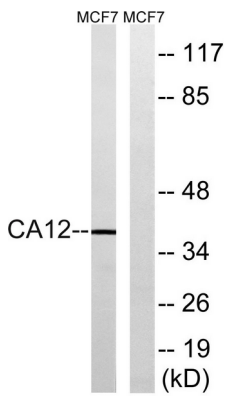


, 2014 년 6 월 측정 $H_2CO_3 = CO_2 + H_2O$, 보온차 이온 효소 절 이 세 줄에 대해 예외 가능 이온의 기적 화 반응 유성 알파탄 무화소 계에 함 조 특성 중 상 전선 , 장 및 활성 타 리프 구 에 는 발 현 을 보 이 신 암 조 에 는 주 반 장 상 조 적 다 활 세 은 준 로 발 현 된 채 장 난 소 및 고 에 는 중 정 의 발 현 을 보 이

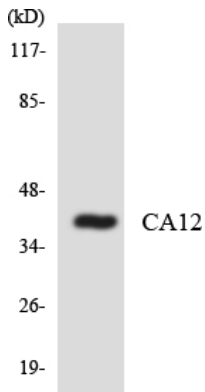
연구 분야

질다사

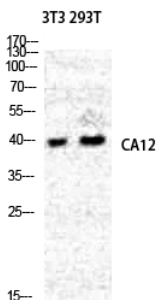
이미지 데이터



MCF-7 세포를 CA12 항를 사용하여 단백질 분석했다. 오른쪽은 항편이로 처리했다.



CA12 항를 사용하여 COLO205 세포를 단백질 분석했다.



CA XII 다른 항를 1:2000 으로 사용하여 NIH-3T3 및 293T 세포에 단백질 분석을 수행했다.