

제품명: CA VIII 토끼 다클론 항체

카탈로그 번호: APRab07773

연구용 전용

요약

설명	토끼 다클론 항체
숙주	토끼
적용	WB, IHC, ICC/IF, ELISA
반응성	인간 췌장
결합	비결합
변형	수정치 없음
아이소타입	IgG
클론성	다클론
형태	액체
농도	1mg/ml
Storage	Aliquot 하여 -20°C 에 보관(12개월 유효). 냉동/해동 반복을 피하십시오.
Shipping	Ice bags
버퍼	글리세롤 50%, 보오덴탈 0.5%, 산기방제 N 0.02%를 함유한 PBS 용액
정제	천상정제

적용

희석 비율	WB 1:500-1:2000, IHC 1:100-1:300, ICC/IF 1:50-1:200, ELISA 1:20000-1:40000
분자량	-

항원 정보

유전자명	CA8
다른 이름	CA8; CALS; Carbonic anhydrase-related protein; CARP; Carbonic anhydrase VIII; CA-VIII
유전자 ID	767.0
SwissProt ID	P35219
면역원	인간 CA VIII 내부 영역에서 유래한 합성 펩타이드

배경

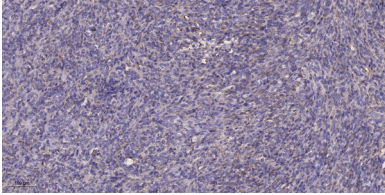
이 유전자에 코딩된 단백질은 다클론 탄수화물 유전자 및 유전자 클러스터인 CA 관련 단백질 군의 일부이다. 이 유전자는 탄수화물 합성 효소의 기질 수송에 관여하며 불활성 유전자로 탄수화물 유전자 클러스터의 다른 구성원인 CA8과 유사한 기능을 가지고 있다. 이 유전자는 탄수화물 합성을 촉진하는 역할을 한다. 이 유전자는 CA8 유전자와 유사한 기능을 수행하며 단백질 중간 영역을 포함한다. 이 유전자 단백질은 소문장 정제 및 정제에 중립(CMARQ3)과 관련이 있다. 이 유전자의 형은 골격과 관련이 있으며 골증에서 이 유전

자극받은 장 방향을 시험하다 때 슬라임을 통해 전사본이 생성된다. [providedfunction: 탄무효 측정치 없음] similarity: 알파 탄무효 계에 포함다.

연구 분야

질다사

이미지 데이터



파핀코틴인 가장 작은 면적 후 분석 1. 항를 1:200 으로 하여 4°C 에서 1시간 반응시켰다. 2. Tris-EDTA, pH 9.0 용액 사용 하여 항을 회복했다. 3. 이 항를 1:200 으로 하여 실온에서 45 분 반응시켰다.