

제품명: CA II 토끼 다클론 항체

카탈로그 번호: APRab07764

연구용 전용

요약

설명	토끼 다클론 항체
숙주	토끼
적용	WB, IHC, ICC/IF, ELISA
반응성	인간
결합	비결합
변형	수정치 없음
아이소타입	IgG
클론성	다클론
형태	액체
농도	1mg/ml
Storage	Aliquot 하여 -20°C 에 보관(12개월 유효). 냉동/해동 반복을 피하십시오.
Shipping	Ice bags
버퍼	글리세롤 50%, 보르덴탈 0.5%, 산구방제인 0.02%를 함유한 PBS 용액
정제	천상정제

적용

희석 비율	WB 1:500-1:2000, IHC 1:100-1:300, ICC/IF 1:50-1:200, ELISA 1:20000-1:40000
분자량	29kDa

항원 정보

유전자명	CA2
다른 이름	CA2; Carbonic anhydrase 2; Carbonate dehydratase II; Carbonic anhydrase C; CAC; Carbonic anhydrase II; CA-II
유전자 ID	760.0
SwissProt ID	P00918
면역원	이 항체는 인간 CA II에서 유래한 항원 펩타이드를 사용하여 생성되었습니다. 미신 번호: 180-229

배경

이 유전자는 포도당-보르덴탈 시스템의 주요 구성 요소를 인산화시키는 효소 중 하나입니다. 효소의 결핍은 골다공증 및 신근관 위축과 관련이 있습니다. 유전적 신근관 위축을 포함하는 두 가지 질병에 기인합니다. [RefSeq 제본 2014년 6월, 화학식 $\text{H}_2\text{CO}_3 = \text{CO}_2 + \text{H}_2\text{O}$, 보르덴탈 효소 CA2의 결핍은 생체 열공효소 3형 (OPTB3) [MIM:259730]의 원인입니다.

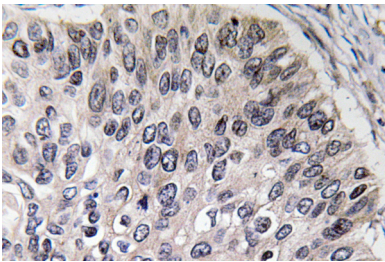
. 이질은 신세포종을 통한 골형성 단백질 무효성 결핍증과 부분적으로 대식세포로 알려져 있다. 골형성 단백질은 뼈를 형성하는 데 중요한 역할을 하며, 이질은 두 가지 형태를 띤다. 하나는 근내 유기 또는 시아에 결합하는 산성 염기형이며 다른 하나는 장난 또는 시아에 결합하는 양성 염기형이다. 산성 염기형은 일반적으로 장난 또는 증탄수화물과 관련이 있다. OPTB3는 신세포종 조직화(대식세포) 관련이며, 알사에서는 장난과 관련이 있다. 기능 배합 및 골세포 분화 관련 단백질(유사)에 대한 이질의 기작을 연구한다.

. 유성 알파 단백질 무효성 결핍증과 소위 SLC4A4와 관련이 있다. SLC4A7 과잉 발현은 SLC4A7 수송체 발현을 조절한다.

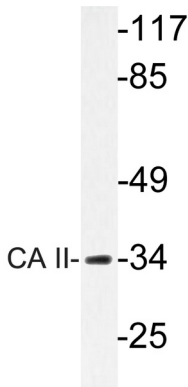
연구 분야

질다사

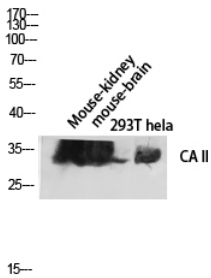
이미지 데이터



과편에 포함된 뇌 조직에서 CA II 항체 면역조직화학 분석



CA II 항체 사용 여주 상사 사용 동물에 대한 분석을 수행합니다



CA II 항체 사용 여주 상사 마우스 293T hela 세포 사용 동물에 대한 분석을 수행합니다. 항체는 1:2000으로 희석합니다.