

제품명: C7 토끼 다클론 항체
카탈로그 번호: APRab07756
연구용 전용

요약

설명	토끼 다클론 항체
숙주	토끼
적용	WB, IHC, ICC/IF, ELISA
반응성	인간 쥐 마우스
결합	비결합
변형	수정치 없음
아이소타입	IgG
클론성	다클론
형태	액체
농도	1mg/ml
Storage	Aliquot 하여 -20°C 에 보관(12 개월 유효). 냉동/해동 반복을 피하십시오.
Shipping	Ice bags
버퍼	글리세롤 50%, 보오덴탈 0.5%, 산구방제 N 0.02% 를 함유한 PBS 용액
정제	천상정제

적용

희석 비율	WB 1:500-1:2000, IHC 1:100-1:300, ICC/IF 1:50-1:200, ELISA 1:5000-1:20000
분자량	93kDa

항원 정보

유전자명	C7
다른 이름	C7; Complement component C7
유전자 ID	730.0
SwissProt ID	P10643
면역원	이 항체는 인간 C7 의 N-말단 부에서 유한 항원 표지를 사용하여 생성되었습니다. 예상 분량 100-150

배경

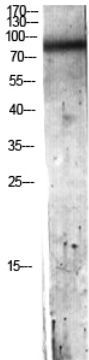
C7 은 보체 시스템의 구성 요소입니다. 이는 막 공격 복합체(MAC) 형성에 관여하며 C7 결핍 환자는 세균 감염에 취약합니다 [RefSeq 제 2008 년 7 월, 질병 C7 결핍은 구성 요소 C7 결핍(C7D) [MIM:217070]의 원인입니다. C7D 환자는 주로 뇌막염(Neisseria meningitidis)에 의한 세균 감염을 겪습니다. 기능 C7 은 막 공격 복합체 구성 요소입니다. C7 은 C5b 와 결합하여 C5b-7 복합체를 형성하고 이 복합체가 막에 끼어 역할을 합니다. (문헌 정보 C7 돌연변이 데이터베이스 PTM: C7 은 28 개의 이형화 결합을 가지고 있습니다. 유성 보체 C6/C7/C8/C9 계열에 포함됩니다. 유성 1 개 EGF

유기 도메인을 포함한다. 유성 1 개 LDL 수용체 클러스터 A 도메인을 포함한다. 유성 1 개 MACPF 도메인을 포함한다. 유성 2 개 Sushi (CCP/SCR) 도메인을 포함한다. 유성 2 개 ITSP 유성 1 도메인을 포함한다. 소위 단체 또는 이량체이며 C5b-7 복합체나 다량체를 형성할 수 없다.

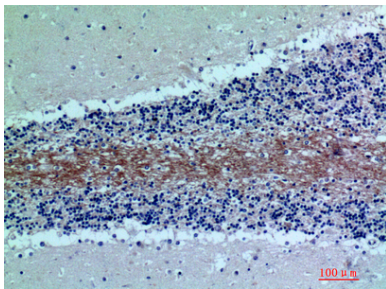
연구 분야

보체 및 응고 연쇄 반응, 포도당 조절, 전성류수

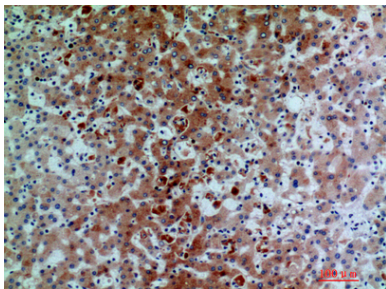
이미지 데이터



C7 항를 이용한 HeLa 세포 용해액에 대한 Western blot 분석. 항는 1:500 으로 희석되고, 마크는 1:20000 으로 희석되었다.



표면에 표된 인간 뇌 조직의 면역조직화학 분석. 항는 1:200 으로 희석되었다.



표면에 표된 인간 뇌 조직의 면역조직화학 분석. 항는 1:200 으로 희석되었다.