

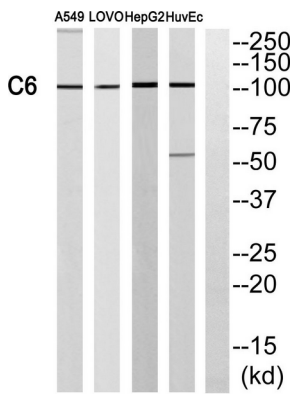


다 유성 뇌C6/C7/C8/C9 계열에 적합하다 유성 EGF 유사도만1 계열포함하다 유성 LDL 수용체A 형도만1 계열포함하다 유성 MACPF 도만1 계열포함하다 유성 Sushi(CCP/SCR) 도만2 계열포함하다 유성 TSP 유형1 도만3 계열포함하다

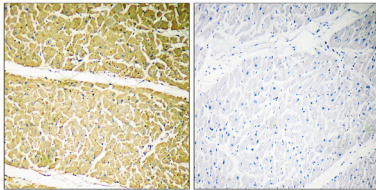
## 연구 분야

뇌및응고연체분류 포도당질화 전성류수

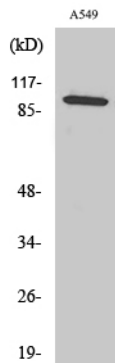
## 이미지 데이터



C6 항에 대한 웨스턴 블롯 분석. 오른쪽은 C6 단백질로 처리되었습니다.



피판에 포함된 인간 심장 조직에 대한 C6 항을 이용한 면역조직화학 분석. 오른쪽은 C6 단백질로 처리된 영입이다.



1:1000 희석된 C6 단백질을 사용하여 A549 세포에 대한 웨스턴 블롯 분석을 수행했습니다.