

제품명: C3G 토끼 다클론 항체

카탈로그 번호: APRab07747

연구용 전용

요약

설명	토끼 다클론 항체
숙주	토끼
적용	IHC, ICC/IF, ELISA
반응성	인간 췌장
결합	비결합
변형	수정되지 않음
아이소타입	IgG
클론성	다클론
형태	액체
농도	1mg/ml
Storage	Aliquot 하여 -20°C 에 보관(12개월 유효). 냉동/해동 반복을 피하십시오.
Shipping	Ice bags
버퍼	글세롤 50%, 보르네올 0.5%, 산구방제인 0.02%를 함유한 PBS 용액
정제	천상정제

적용

희석 비율	IHC 1:100-1:300, ICC/IF 1:50-1:200, ELISA 1:5000-1:10000
분자량	-

항원 정보

유전자명	RAPGEF1
다른 이름	RAPGEF1; GRF2; Rap guanine nucleotide exchange factor 1; CRK SH3-binding GNRP; Guanine nucleotide-releasing factor 2; Protein C3G
유전자 ID	2889.0
SwissProt ID	Q13905
면역원	이 항원은 인간 RAPGEF1에서 유래한 항원임을 증명하였습니다. (아민산 번호 470-519)

배경

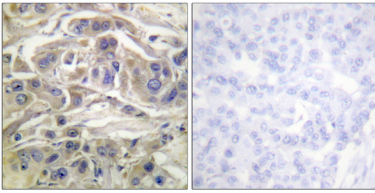
이 유전자는 인간 크로모솨이드 2번에 위치한(GEF)를 암호화한다. GEF는 CRK의 SH3 도메인에 결합하여 CRK를 Ras 계열 GTPase의 비활성 상태에서 활성 상태로 전환시키는 역할을 한다. 이 유전자의 대체 물이 신장, 뇌, 그리고 일부 혈액 세포에서 발현된다. [RefSeq 제공 2008년 7월, 기능 CRK 및

GRB2/ASH의 SH3 도메인에 결합하는 구아닌 뉴클레오타이드 결합 단백질 CRK로부터 신호를 전달하여 RAS를 활성화한다. 유점 N-말에 Ras-GEF 도메인이 결합한다. 유점 Ras-GEF 도메인이 결합한다. 소위 SH3 결합 부위를 통해 CRK와 상호작용한다. 조직 특이성 상인자이다. 특히 상피세포에서 발현된다. 상인자 골격과 태반 태아의 위장에서 높은 발현을 보인다. 상인자 태아 간에서는 낮은 발현을 보인다.

연구 분야

약리학 조절 AMPK

이미지 데이터



RapGEF1 항체를 통한 과민 반응 유입 조직 면역조직화학 분석. 오른쪽 그림은 항체 양성 세포의 결과이다.