

제품명: C3aR 토끼 다클론 항체

카탈로그 번호: APRab07746

연구용 전용

요약

설명	토끼 다클론 항체
숙주	토끼
적용	IHC, ICC/IF, ELISA
반응성	인간 쥐 마우스
결합	비특이적
변형	수정되지 않음
아이소타입	IgG
클론성	다클론
형태	액체
농도	1mg/ml
Storage	Aliquot 하여 -20°C 에 보관(12 개월 유효). 냉동/해동 반복을 피하십시오.
Shipping	Ice bags
버퍼	글리세롤 50%, 보오덴탈 0.5%, 산구방제 N 0.02% 를 함유한 PBS 용액
정제	천상정제

적용

희석 비율	IHC 1:100-1:300, ICC/IF 1:200-1:1000, ELISA 1:5000-1:20000
분자량	-

항원 정보

유전자명	C3AR1
다른 이름	C3AR1; AZ3B; C3R1; HNFAG09; C3a anaphylatoxin chemotactic receptor; C3AR; C3a-R
유전자 ID	719.0
SwissProt ID	Q16581
면역원	이 항체는 인간 C3AR1 에서 유래한 항원 펩타이드를 사용하여 생성되었습니다. 아민산 번호 175-224

배경

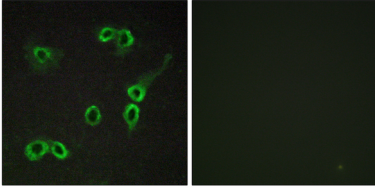
C3a는 체액에서 생성되는 보체 단백질로, 면역 체계에서 중요한 역할을 합니다. C3a는 다양한 세포 유형에 결합하여 화학주성 효과를 생성하고, 염증 반응을 유도합니다. [RefSeq] 2016년 5월, 기능적 화주 및 염색 패턴이 인간 아나필락시스 C3a의 사용에 사용되는 화주 및 염색 패턴을 생성합니다. PTM: 황화유종 Tyr-174는 C3a 아나필락시스 독 결합에 관여합니다. 유성 단백질 결합 수용체 계열에 속합니다. 조직 특성은 비분화 전립선 주피막, 난소, 태반, 소장, 뇌 조직, 심장 및 피서에 관찰됩니다. 주로 근육 조직

에 붙입니다.

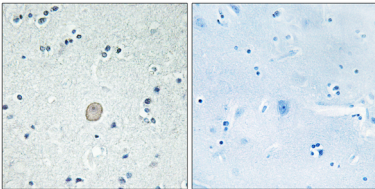
연구 분야

신경활성제 수용체 작용, 뇌치매 연구에 응용

이미지 데이터



C3AR1 항체를 통한 COS7 세포의 면역광분석. 오른쪽 그림은 항체 없이로 차한 결과입니다.



과편에 포함된 뇌 조직에 대한 C3AR1 항체를 통한 면역조직화 분석. 오른쪽 그림은 항체 없이로 차한 결과입니다.