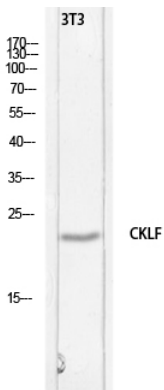


년 월, 기능 CKLF1 동단백질 유전자 중 및 합계에 하위정보를 나타낸다. 기능 골격의 정보에 중한 역할을 할 수 있다. 유전자 10 에 의해 분적으로 유전된다. 유성 개체 인 유전자 계열에 포함된다. 유성 1 개 MARVEL 도메인을 포함한다. 조직 특성 4 가지 동단백질 독성의 상태. 폐, 환, 난소, 말초신경, 태반, 척추, 그리고 태아 뇌. 골격, 흉 및 상에서 가장 높은 수준을 나타낸다. 성인 골격 간 흉, 장, 전신, 그리고 태아 상에서 발현 수준이 낮다.

연구 분야

이미지 데이터



CKLF 항체를 용 3T3 세포 용출액에 대한 분석. 약량은 1:20000 으로 하였다.