

제품명: C1qL2 토끼 다클론 항체

카탈로그 번호: APRab07726

연구용 전용

요약

설명	토끼 다클론 항체
숙주	토끼
적용	WB, IHC, ICC/IF, ELISA
반응성	인간
결합	비결합
변형	수정치 없음
아이소타입	IgG
클론성	다클론
형태	액체
농도	1mg/ml
Storage	Aliquot 하여 -20°C 에 보관(12개월 유효). 냉동/해동 반복을 피하십시오.
Shipping	Ice bags
버퍼	글세롤 50%, 보오덴탈 0.5%, 산구방제 N 0.02%를 함유한 PBS 용액
정제	천상정제

적용

희석 비율	WB 1:500-1:2000, IHC 1:100-1:300, ICC/IF 1:50-1:200, ELISA 1:5000-1:20000
분자량	32-36kDa

항원 정보

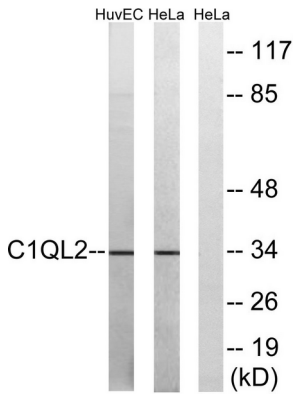
유전자명	C1QL2
다른 이름	C1QL2; Complement C1q-like protein 2
유전자 ID	165257.0
SwissProt ID	Q7Z5L3
면역원	이 항체는 인간 C1QL2 에 유한한 항원 부위를 용해성 단백질로 생산되었습니다. 아민산 범위 231-280

배경

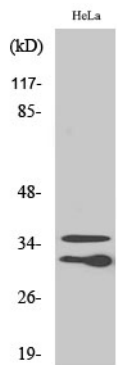
유형 C1q 도메인 1 개를 포함한다. 유형 콜레우 도메인 1 개를 포함한다. 유형 C1q 도메인 1 개를 포함한다. 유형 콜레우 도메인 1 개를 포함한다.

연구 분야

이미지 데이터



HeLa 및 HUVEC 세포에서 C1QL2 항체를 이용하여 단백질 분석을 실시하였다. 오른쪽은 항체 특이적으로 나타났다.



C1qL2 단백질은 HeLa 세포에서 단백질 분석을 실시하였다.