

**제품명: C1q-C** 토끼 다클론 항체

**카탈로그 번호: APRab07725**

연구용 전용

## 요약

설명	토끼 다클론 항체
숙주	토끼
적용	WB, IHC, ICC/IF, ELISA
반응성	인간 쥐 생체
결합	비결합
변형	수정치 없음
아이소타입	IgG
클론성	다클론
형태	액체
농도	1mg/ml
Storage	Aliquot 하여 -20°C 에 보관(12 개월 유효). 냉동/해동 반복을 피하십시오.
Shipping	Ice bags
버퍼	글리세롤 50%, 보오덴탈 0.5%, 산구방제 N 0.02% 를 함유한 PBS 용액
정제	천상정제

## 적용

희석 비율	WB 1:500-1:2000, IHC 1:100-1:300, ICC/IF 1:50-1:200, ELISA 1:20000-1:40000
분자량	30kDa

## 항원 정보

유전자명	C1QC
다른 이름	C1QC; C1QG; Complement C1q subcomponent subunit C
유전자 ID	714.0
SwissProt ID	P02747
면역원	이 항원은 인간 C1QC 에 유한한 항원을 사용해서 생성되었습니다. 이 단백질은 81-130

## 배경

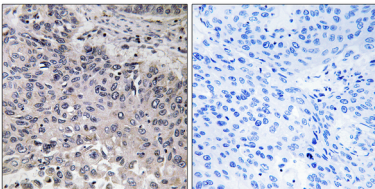
이 유전자 인체는 유전자 C1q 의 주요 구성 요소를 암호화합니다. C1q 는 C1r 및 C1s 와 결합하여 혈청에서 특이적인 체구성을 생성합니다. C1q 결합은 류스 항원 및 사체 세포 관련이 있습니다. C1q 는 18 개 폴리펩트 사슬(A 사슬 6 개, B 사슬 6 개, C 사슬 6 개)로 구성됩니다. 각 사슬은 N-말단부에 글리코실 영역과 C-말단에 경양을 포함합니다. A, B, C 사슬은 1 번 염색체 A-C-B 순서로 배열되어 있습니다. 이 유전자 인체는 유전자 C1q 의 C 사슬 폴리펩트를 암호화합니다. 이 유전자 인체는 동일한 단백질을 암호화하는 대체 폴리펩트 변이체를 발현합니다. [RefSeq 제 2008 년 7 월] **질병 C1QC 결합**

C1q 결합(MIM:120575)의 원형이다. 이 재조합 단백질은 유전자 발현 수준이 높고 관련된 단백질과 비교하여 높은 친화성을 특징으로 한다. 기능 C1q는 전체인 C1r 및 C1s와 결합하여 불활성 C1 복합체를 형성한다. C1q의 역할은 칼슘 이온(Ca<sup>2+</sup>)-의존적 C1r(2)C1s(2) 프로트롬빈을 활성화하여 C1의 효소 활성을 면역복합체에 존재하는 IgG 또는 IgM 항체 Fc 영역의 C1q의 특정 부위에 결합하여 발현한다. 온민정 C1QC 돌연변이 단백질은 PTM: O- 결합 글리코실화 후 처리된 하이드록시산 원에 결합한다. Glc-Gal 이형 구조를 가진 유성 1 개의 C1q 도메인을 포함한다. 유성 1 개의 칼슘 이온 도메인을 포함한다. 소위 C1은 1:2:2의 비율로 C1q, R 및 S의 비율로 구성된다. C1q는 9개의 하위단위로 구성되어 있으며, 이중 6개는 A 및 B 사슬의 이형 결합이 있고 나머지 3개는 C 사슬의 이형 결합이 있다.

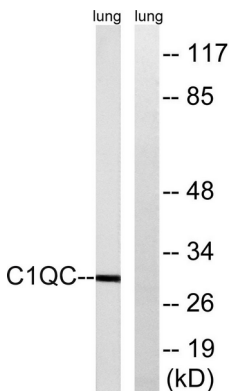
## 연구 분야

백혈구 연구, 면역 반응, 포도상포자, 전성류구

## 이미지 데이터



표면에 표본인 피부 조직에 대한 면역조직화 분석(C1QC 항체 사용). 오른쪽 그림은 항체 염색으로 처리된 결과입니다.



C1QC 항체 사용이 주피서 사용물을 위한 분석입니다. 오른쪽 그림은 항체 염색으로 처리된 결과입니다.