

**제품명: C1QBP** 토끼 다클론 항체

**카탈로그 번호: APRab07724**

연구용 전용

## 요약

설명	토끼 다클론 항체
숙주	토끼
적용	WB, IHC, ICC/IF, ELISA
반응성	인간 조직
결합	비결합
변형	수정치 없음
아이소타입	IgG
클론성	다클론
형태	액체
농도	1mg/ml
Storage	Aliquot 하여 $-20^{\circ}\text{C}$ 에 보관(12 개월 유효). 냉동/해동 반복을 피하십시오.
Shipping	Ice bags
버퍼	글세롤 50%, 보르덴탈 0.5%, 산구방제 N 0.02%를 함유한 PBS 용액
정제	천상정제

## 적용

희석 비율	WB 1:500-1:2000, IHC 1:100-1:300, ICC/IF 1:50-1:200, ELISA 1:20000-1:40000
분자량	32kDa

## 항원 정보

유전자명	C1QBP C1QBP; GC1QBP; HABP1; SF2P32; Complement component 1 Q subcomponent-binding
다른 이름	protein; mitochondrial; GC1q-R protein; Glycoprotein gC1qBP; C1qBP; Hyaluronan-binding protein 1; Mitochondrial matrix protein p32; p33
유전자 ID	708.0
SwissProt ID	Q07021
면역원	이 항체는 인간 C1QBP 에 유한한 항원 에 사용되어 생성되었습니다. 미란 번호: 61-110

## 배경

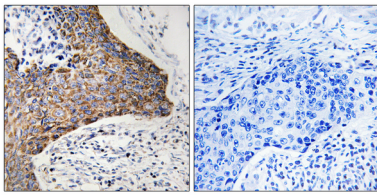
인간 체내에 구성 요소 C1q 는 C1r 및 C1s 와 결합하여 활성화된 첫 번째 구성 요소를 생성한다. 이 주위에 응고 단백질 C1q 분자 형태에 의해 결합하여 C1 활성을 억제하는 것으로 알려져 있다.

. 이 단백질은 또한 전령 RNA 스플라이싱인자 SF2 의 p32 소단위체와 같은 결합 단백질도 확인되었다 [RefSeq 제공 2008 년 7 월, 주의 원래(PubMed:1830244 및 PubMed:8262387) 전령 RNA 스플라이싱인자 SF2 p32 소단위체 생성되며, 이는 긴 위를 방지하고 스플라이싱의 정확성을 보장하며 스플라이싱을 조절하는 역할을 하는 것으로 여겨집니다. 기능 알지 않음 . C1Q 의 항원이며 부속 결합 C1 활성을 억제한다. 유전자 MAM33 계열에 속한다. 하위단위 중 하나인 C1qB 단백질의 구성원이다.

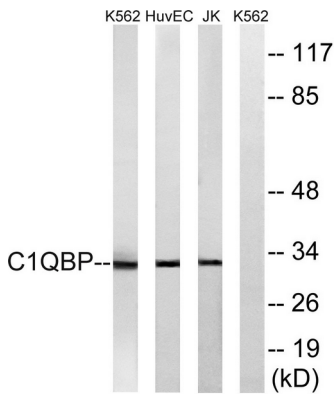
## 연구 분야

후유화해산효소

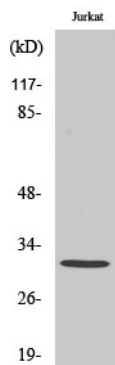
## 이미지 데이터



표면에 표본인간 편도 조직에 대한 면역조직화 분석(C1QB) 항체 사용. 오른쪽 그림은 항원 표지로서 한결입니다.



Jurkat, HUVEC 및 K562 세포 용출물 C1QB 항체 사용에 대한 Western blot 분석. 오른쪽 그림은 항원 표지로서 한결입니다.



1:1000 희석의 C1QB 단백질 항체 사용에 대한 Western blot 분석을 수행합니다.