

제품명: C1q-B 토끼 다클론 항체

카탈로그 번호: APRab07722

연구용 전용

요약

설명	토끼 다클론 항체
숙주	토끼
적용	WB, IHC, ICC/IF, ELISA, FC
반응성	인간 쥐 마우스
결합	비특이적
변형	수정치 없음
아이소타입	IgG
클론성	다클론
형태	액체
농도	1mg/ml
Storage	Aliquot 하여 -20°C 에 보관(12개월 유효). 냉동/해동 반복을 피하십시오.
Shipping	Ice bags
버퍼	글리세롤 50%, 보르덴탈 0.5%, 산구방제 N 0.02%를 함유한 PBS 용액
정제	천상정제

적용

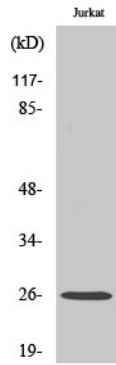
희석 비율	WB 1:500-1:2000, IHC 1:100-1:500, ICC/IF 1:100-1:500, ELISA 1:5000-1:20000, FC 1:50-1:200
분자량	28kDa

항원 정보

유전자명	C1QB
다른 이름	C1QB; Complement C1q subcomponent subunit B
유전자 ID	713.0
SwissProt ID	P02746
면역원	이 항원은 인간 C1QB 에 유한한 항원 epitopes를 사용하여 생성되었습니다. 아미노산 범위 161-210

배경

이 유전자 인 보체 유전자 C1q의 주요 구성 요소를 암호화합니다. C1q는 C1r 및 C1s와 결합하여 혈청에서 단일 첫 번째 구성 요소를 생성합니다. C1q 결합은 류스 복합 및 사체 염색과 관련이 있습니다. C1q는 18개의 폴리펩타이드 사슬(A 사슬 6개, B 사슬 6개, C 사슬 6개)로 구성됩니다. 각 사슬은 N 말단부에 글리코실 유 영역과 말단에 항원을 포함합니다. A, B, C 사슬은 1번 염색체에 A-C-B 순서로 배열되어 있습니다. 이 유전자 인 보체 유전자 C1q의 B 사슬 폴리펩타이드를 암호화합니다. RefSeq 제 2008년 7월 정렬 C1QB 결합은 C1q 결합 원천에 MIM:120570]. 이 정렬은 재조합 인간 류스 유 증



1:1000 으로 희석한 C1q-B 단백질을 용해액에 대량 세포에 대한 위양성 반응을 수행합니다.