

제품명: C16orf44 토끼 다클론 항체

카탈로그 번호: APRab07714

연구용 전용

요약

| | |
|----------|---|
| 설명 | 토끼 다클론 항체 |
| 숙주 | 토끼 |
| 적용 | IHC, ICC/IF, ELISA |
| 반응성 | 인간 췌장 |
| 결합 | 비결합 |
| 변형 | 수정치 없음 |
| 아이소타입 | IgG |
| 클론성 | 다클론 |
| 형태 | 액체 |
| 농도 | 1mg/ml |
| Storage | Aliquot 하여 -20°C 에 보관(12 개월 유효). 냉동/해동 반복을 피하십시오. |
| Shipping | Ice bags |
| 버퍼 | 글세롤 50%, 보오덴탈 0.5%, 산구방제 N 0.02% 를 함유한 PBS 용액 |
| 정제 | 천상정제 |

적용

| | |
|-------|---|
| 희석 비율 | IHC 1:100-1:300, ICC/IF 1:50-1:200, ELISA 1:20000-1:40000 |
| 분자량 | - |

항원 정보

| | |
|--------------|--|
| 유전자명 | KLHL36 |
| 다른 이름 | KLHL36; C16orf44; Kelch-like protein 36 |
| 유전자 ID | 79786.0 |
| SwissProt ID | Q8N4N3 |
| 면역원 | 이 항원은 인간 C16orf44 에서 유한 항원 펩타이드를 용해성 단백질로 생산되었다. 아민산 번호: 567-616 |

배경

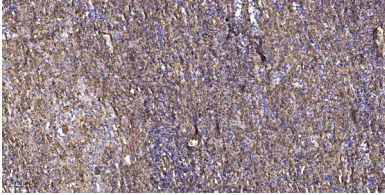
가능성 있는 단백질 유전자 및 후크로이즘을 매개하는 3 유비틴 단백질 억제 복합체(가질)에 의해 유도된 것으로 단백질 변형 단백질 유전자 유성 1 개 BACK(BTB/Kelch) 관련 도메인을 포함하며, 유성 1 개 BTB(POZ) 도메인을 포함하며 유성 6 개 Kelch 반복을 포함하는 소위 cul3 외상 복합체. 가능성 있는 단백질 유전자 및 후크로이즘을 매개하는 3 유비틴 단백질 억제 복합체(가질)에 의해 유도된 것으로 단백질 변형 단백질 유전자 유성 1 개 BACK(BTB/Kelch) 관련 도메인을 포함하며 유성 1 개 BTB(POZ) 도메인을 포함하며 유성 6 개 Kelch 반복을 포함한다.

다 소위 cul3 외상 포함다

연구 분야

-

이미지 데이터



파편포탄인 가장 작은 면적 조화 분석 1. C16orf44 보더 분할률 1:200 으로 하여 4°C 에서 10분 반응 했다. 2. 항원화를 위해 pH 6.0 의 시판 시약을 사용 했다(98°C 이상 20 분. 3. 마할률 1:200 으로 하였다