

**제품명: C/EBP  $\delta/\epsilon$  토끼 다클론 항체**

**카탈로그 번호: APRab07708**

연구용 전용

## 요약

설명	토끼 다클론 항체
숙주	토끼
적용	WB, IHC, ICC/IF, ELISA
반응성	인간 쥐 생체
결합	비결합
변형	수정치 없음
아이소타입	IgG
클론성	다클론
형태	액체
농도	1mg/ml
Storage	Aliquot 하여 $-20^{\circ}\text{C}$ 에 보관(12개월 유효). 냉동/해동 반복을 피하십시오.
Shipping	Ice bags
버퍼	글세롤 50%, 보오덴탈 0.5%, 산구방제 N 0.02%를 함유한 PBS 용액
정제	천상정제

## 적용

희석 비율	WB 1:500-1:2000, IHC 1:100-1:300, ICC/IF 1:200-1:1000, ELISA 1:10000-1:20000
분자량	28kDa

## 항원 정보

유전자명	CEBPD/CEBPE
다른 이름	CEBPD; CCAAT/enhancer-binding protein delta; C/EBP delta; Nuclear factor NF-IL6-beta; NF-IL6-beta; CEBPE; CCAAT/enhancer-binding protein epsilon; C/EBP epsilon
유전자 ID	1052/1053
SwissProt ID	P49716/Q15744
면역원	이 항원은 인간 CEBPD/E 애쉬유한항원편이를 사용하여 생성되었습니다. 애쉬번호: 171-220

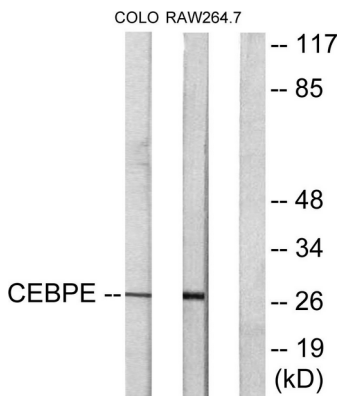
## 배경

이 단백질은 전제에 의해 코딩되는 단백질로 DNA 조절 영역 중 일부 결합하는 bZIP 전사 인자이다. 또한 단백질 CEBP- $\delta$ 와 이 중 일부 결합할 수 있다. 단백질 면역 반응에 관여하는 전조절 중핵 단백질의 활성화 또는 분화 관련 유전자 조절에 관여할 수 있다. 이 유전자에 유전적 변이는 8p11 과 8q11 모두로 보고되었다. [RefSeq 제 2010년 9월] 가능 C/EBP

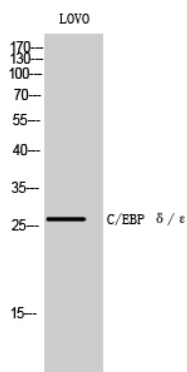
는 두 가지 다른 도메인 즉, DNA에 결합하는 CCAAT 상동성 영역에 결합하고 상동성 DNA 결합 단백질이다. 여러 조직에 존재하는 유전자 조절에 중요한 역할을 하며 세포의 활성화 및 / 또는 분화 관련 유전자 조절에 중요한 역할을 한다. 유성 bZIP 계열에 포함된다. C/EBP 하군 유전 1 가 bZIP 도메인을 포함한다. 소위 야생 DNA 에 결합하여 C/EBP 알파 인장 단백질 중 가장 풍부할 수 있다. SPI1/PU.1 과 상동한다.

## 연구 분야

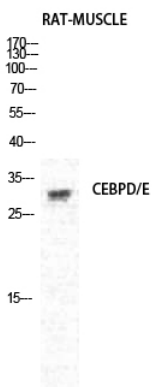
## 이미지 데이터



LOVO 및 RAW264.7 세포 용출물 CEBPD/E 항체를 사용하여 단백질 분석을 하였다. 오른쪽은 항체 특이도가 높았다.



LOVO 세포에 대한 단백질 분석은 1:500 이하의 C/EBP delta/epsilon 단백질을 사용하여 하였다.



C/EBP delta/epsilon 단백질을 1:500 이하의 RAT-MUSCLE 세포에 대한 단백질 분석을 하였다.