

제품명: C/EBP γ 토끼 다클론 항체

카탈로그 번호: APRab07707

연구용 전용

요약

설명	토끼 다클론 항체
숙주	토끼
적용	WB, IHC, ICC/IF, ELISA
반응성	인간 쥐 생체
결합	비결합
변형	수정치 없음
아이소타입	IgG
클론성	다클론
형태	액체
농도	1mg/ml
Storage	Aliquot 하여 -20°C 에 보관(12개월 유효). 냉동/해동 반복을 피하십시오.
Shipping	Ice bags
버퍼	글세롤 50%, 보오 단백질 0.5%, 산구방제인 0.02%를 함유한 PBS 용액
정제	천상정제

적용

희석 비율	WB 1:500-1:2000, IHC 1:100-1:300, ICC/IF 1:200-1:1000, ELISA 1:10000-1:20000
분자량	22kDa

항원 정보

유전자명	CEBPG
다른 이름	CEBPG; CCAAT/enhancer-binding protein gamma; C/EBP gamma
유전자 ID	1054.0
SwissProt ID	P53567
면역원	이 항원은 인간 CEBPG 에서 유래한 합성 펩타이드를 사용하여 생성되었습니다. 아민기 번호 31-80

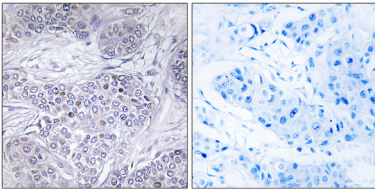
배경

C/EBP 전사 인자 계열의 구성원 중 하나인 CCAAT/Enhancer-binding protein (C/EBP) 단백질은 ZIP 영역을 포함하여 다양한 DNA 결합에 관여하는 염색체와 염색체 관련 유전자 발현을 조절합니다. C/EBP 계열은 C/EBP α , C/EBP β , C/EBP γ , C/EBP δ 및 C/EBP ϵ 를 포함하며, 이들은 다양한 조직에서 발현되는 다양한 CCAAT/Enhancer-binding protein (C/EBP) 계열의 구성원입니다. 이 유전자 동양 단백질은 두 가지 전사 인자 발현을 조절합니다. [RefSeq 제 2011년 11월, 가능

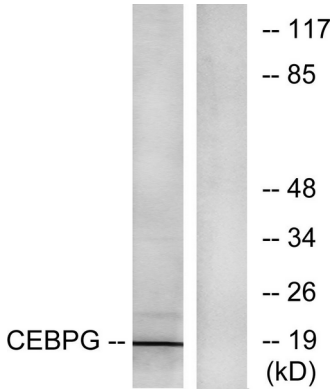
IL-4 유전자 프로모터 PRE-1 (양 조절소)에 결합하는 전사 인자 단백질의 DNA 결합 특성을 변화시켜 특정 DNA 부위에 결합하도록 할 수 있다. 유전자 bZIP 계열에 속한 C/EBP 하계 결합 부위 1 개 bZIP 도메인을 포함하는 소위 야생형 DNA 에 결합한 C/EBP 알파 및 베타 그리고 Fos 단백질이 전사 인자 농도를 향상시킬 수 있다.

연구 분야

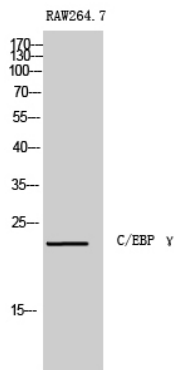
이미지 데이터



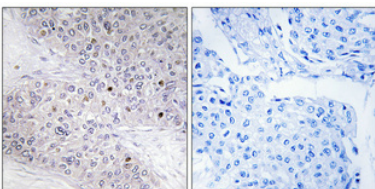
파편화된 인자 유암조제에 대한 CEBPG 항체를 이용한 면역조직화 분석은 조직 내 함량 평가로 사용될 수 있다.



RAW264.7 세포 용출물 CEBPG 항체를 사용하여 단백질 분석은 조직 내 함량 평가로 사용될 수 있다.



C/EBP gamma 단백질은 RAW264.7 세포의 유전 분석



파편화된 인자 유암조제에 대한 면역조직화 분석은 항체 1:100으로 희석하여 4°C에서 1시간 동안 반응시켰다. 항원 희석은 0.1M Tris-EDTA, pH 8.0 용액을 사용했다. 음성 대조 (조직)은 항체만을 포함하여 전처리되었다.