

제품명: C/EBP β 토끼 다클론 항체

카탈로그 번호: APRab07706

연구용 전용

요약

설명	토끼 다클론 항체
숙주	토끼
적용	WB, IHC, ICC/IF, ELISA
반응성	인간 쥐 생체 조직
결합	비특이적
변형	수정치 없음
아이소타입	IgG
클론성	다클론
형태	액체
농도	1mg/ml
Storage	Aliquot 하여 -20°C 에 보관(12개월 유효). 냉동/해동 반복을 피하십시오.
Shipping	Ice bags
버퍼	글리세롤 50%, 보오덴탈 0.5%, 산기방제 N 0.02%를 함유한 PBS 용액
정제	천상정제

적용

희석 비율	WB 1:500-1:2000, IHC 1:100-1:300, ICC/IF 1:50-1:200, ELISA 1:5000-1:20000
분자량	36kDa

항원 정보

유전자명	CEBPB
다른 이름	CEBPB; LAP; TCF5; PP9092; CCAAT/enhancer-binding protein beta; C/EBP beta; Liver activator protein; Nuclear factor NF-IL6; Transcription factor 5; TCF-5
유전자 ID	1051.0
SwissProt ID	P17676
면역원	이 항체는 인간 C/EBP- β 배아 유핵 항원 단백질을 사용하여 생성되었습니다. 아민산 범위 201-250

배경

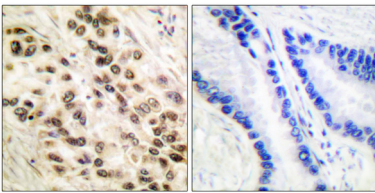
이 단백질은 유전자 염색체 위치 (bZIP) 도메인을 가진 전사 인자입니다. 일부 단백질은 중양체 기능체인 CCAAT/인자 결합 단백질과 밀접한 관련이 있습니다. 이 단백질은 다른 단백질 중에서도 면 및 증식에 관여하는 유전자 조절에 중추적인 역할을 합니다. AUG 시작 코돈은 유전자에 가까운 시작 위치를 가진 단백질 형태로 생성됩니다. [RefSeq 제 2013년 10]

월, 가능 면 및 증 번에 관하여 유전자 조절에 중대한 역할을 합니다. 특히 IL-6 유전자 IL-1 반응 요에 결합합니다. NF-IL6 는 또한 여러 급기 및 사아 유전자 조절에 결합합니다. 이는 급기 반응 및 증 번 조절에 관하여는 것으로 추정됩니다. 동인 유전 5'-T[TG]NNGNAA[TG]-3'입니다. PTM: SUMO2 또는 SUMO3 의 중체 사에 의해 수열됩니다. 유성 bZIP 계열에 속합니다. 유성 bZIP 계열 C/EBP 하 계열에 속합니다. 유성 1 가 bZIP 도메인을 포함합니다. 소위 야형 DNA 에 결합하여 C/EBP 알파 및 델타 및 감마 인종인 중량형 할 수 있습니다. TRIM28 및 PTGES2 와 상호 작용합니다. 조직성 폐 산 및 방에서 높은 수준으로 발현됩니다.

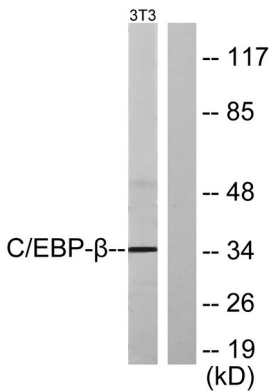
연구 분야

줄기세포 및 면역학

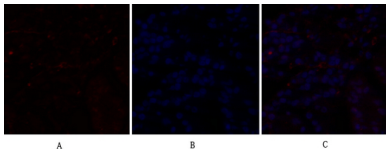
이미지 데이터



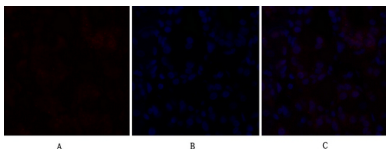
피부에 피된 안 피암 조직에 대한 면역조직화 분석(C/EBP- β 배향체 사용). 오른쪽은 합성 염색으로 처리된 결과입니다.



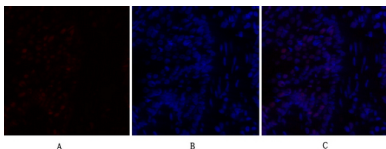
NIH/3T3 세포 용출물 C/EBP- β 배향체를 사용하여 단백질 분석합니다. 오른쪽은 합성 염색으로 처리된 결과입니다.



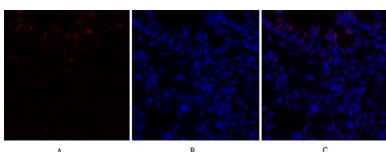
안 위 조직의 면역조직화 분석. 1. C/EBP β 배향체(빨색)를 1:200 으로 희석하여 4°C 에서 1시간 반응시켰다. 2. Cy3 표된 야형체를 1:300 으로 희석하여 50 분 동안 반응시켰다. 3. 그림 B: DAPI(파색) 10 분 반응. 그림 A: 표적 부위. 그림 B: DAPI 염색. 그림 C: A 와 B 의 합성



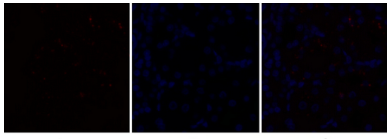
안 위 조직의 면역조직화 분석. 1. C/EBP β 배향체(빨색)를 1:200 으로 희석하여 4°C 에서 1시간 반응시켰다. 2. Cy3 표된 야형체를 1:300 으로 희석하여 50 분 동안 반응시켰다. 3. 그림 B: DAPI(파색) 10 분 반응. 그림 A: 표적 부위. 그림 B: DAPI 염색. 그림 C: A 와 B 의 합성



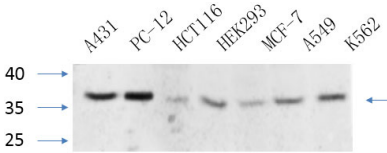
주피 조직의 면역조직화 분석. 1. C/EBP β 배향체(빨색)를 1:200 으로 희석하여 4°C 에서 1시간 반응시켰다. 2. Cy3 표된 야형체를 1:300 으로 희석하여 50 분 동안 반응시켰다. 3. 그림 B: DAPI(파색) 염색 10 분. 그림 A: 표적 부위. 그림 B: DAPI 염색. 그림 C: A 와 B 의 합성



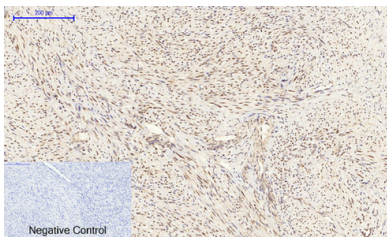
주피 조직의 면역조직화 분석. 1. C/EBP β 배향체(빨색)를 1:200 으로 희석하여 4°C 에서 1시간 반응시켰다. 2. Cy3 표된 야형체를 1:300 으로 희석하여 50 분 동안 반응시켰다. 3. 그림 B: DAPI(파색) 염색 10 분. 그림 A: 표적 부위. 그림 B: DAPI 염색. 그림 C: A 와 B 의 합성



주상조직의 면역분석 1. C/EBP β 단백질(백색)을 1:200으로 희석하여 4°C에서 1시간 반응시켰다. 2. Cy3 표된 항체(항체)를 1:300으로 희석하여 50분 동안 반응시켰다. 3. 그림 B: DAPI(파란색) 10분 염색. 그림 A: 표적 단백질. 그림 B: DAPI 염색. 그림 C: A와 B의 합성



다양한 세포에 대한 단백질 분석은 C/EBP β 표적 단백질을 1:1000으로 희석하여 4°C에서 밤새 반응시킨 후 수행했다. 이 항체는 알약 항체 IgG IRDye 800을 1:5000으로 희석하여 25°C에서 1시간 동안 반응시켰다.



과립포막 안지름 조직의 면역조직화 분석 1. C/EBP β 단백질을 1:200으로 희석하여 4°C에서 1시간 동안 반응시켰다. 2. 항체를 pH 6.0의 시판 단백질 용액(항체)에 98°C 이상 20분 동안 반응시켰다. 3. 이 항체를 1:200으로 희석하여 30분 동안 반응시켰다. 음성 대조군은 이 항체를 사용했다.