

**제품명: BUD31** 토끼 다클론 항체

**카탈로그 번호: APRab07700**

연구용 전용

## 요약

설명	토끼 다클론 항체
숙주	토끼
적용	WB, IHC, ICC/IF, ELISA
반응성	인간 쥐 생체
결합	비결합
변형	수정치 없음
아이소타입	IgG
클론성	다클론
형태	액체
농도	1mg/ml
Storage	Aliquot 하여 $-20^{\circ}\text{C}$ 에 보관(12개월 유효). 냉동/해동 반복을 피하십시오.
Shipping	Ice bags
버퍼	글세롤 50%, 보오덴탈 0.5%, 산구방제 N 0.02%를 함유한 PBS 용액
정제	천상정제

## 적용

희석 비율	WB 1:500-1:2000, IHC 1:100-1:300, ICC/IF 1:50-1:200, ELISA 1:10000-1:20000
분자량	17kDa

## 항원 정보

유전자명	BUD31
다른 이름	BUD31; EDG2; Protein BUD31 homolog; Protein EDG-2; Protein G10 homolog
유전자 ID	8896.0
SwissProt ID	P41223
면역원	이 항체는 인간 BUD31 에 유한한 항원만을 사용하여 생성되었습니다. 미순 분량 10-59

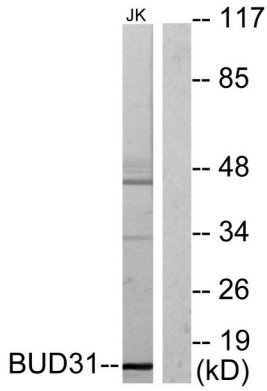
## 배경

유성 BUD31(G10) 계열에 속한다. 유성 BUD31(G10) 계열에 속한다.

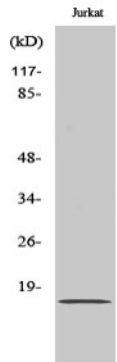
## 연구 분야

스플라이즌

## 이미지 데이터



BUD31 항을 사용하여 Jurkat 세포를 탐사하여 단일 밴드를 관찰합니다. 오른쪽은 합판이 표시되지 않습니다.



BUD31 다른 항을 사용하여 세포의 단일 밴드를 분석