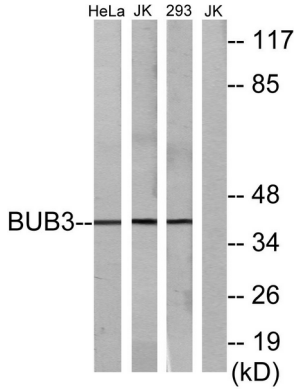


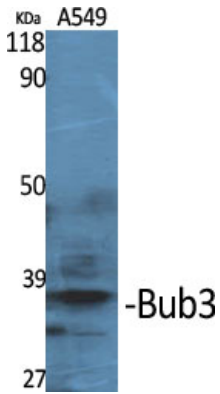
연구 분야

세포주기 G1S; 세포주기 G2M DNA;

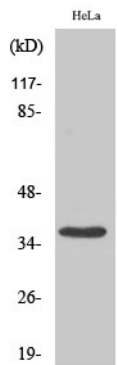
이미지 데이터



HeLa 세포, Jurkat 세포 및 293 세포의 용출물을 Bub3 항체를 사용하여 Western blot 분석했다. 오른쪽은 항체 반응이다.



Bub3 단백질을 이용하여 A549 세포의 용출물을 Western blot 분석했다.



Bub3 단백질을 사용하여 293 세포의 용출물을 Western blot 분석했다.