

제품명: Bub1 토끼 다클론 항체

카탈로그 번호: APRab07694

연구용 전용

요약

설명	토끼 다클론 항체
숙주	토끼
적용	IHC, ICC/IF, ELISA
반응성	인간
결합	비특이적
변형	수정되지 않음
아이소타입	IgG
클론성	다클론
형태	액체
농도	1mg/ml
Storage	Aliquot 하여 -20°C 에 보관(12개월 유효). 냉동/해동 반복을 피하십시오.
Shipping	Ice bags
버퍼	글리세롤 50%, 보오덴탈 0.5%, 산기방제 N 0.02%를 함유한 PBS 용액
정제	천상정제

적용

희석 비율	IHC 1:100-1:300, ICC/IF 1:50-1:200, ELISA 1:5000-1:20000
분자량	-

항원 정보

유전자명	BUB1
다른 이름	BUB1; BUB1L; Mitotic checkpoint serine/threonine-protein kinase BUB1; hBUB1; BUB1A
유전자 ID	699.0
SwissProt ID	O43683
면역원	이 항체는 인간 BUB1 에 유한한 항원 펩타이드를 사용하여 생성되었습니다. 이 단백질의 251-300

배경

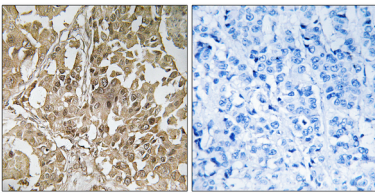
이 유전자는 세포 분열에서 중요한 역할을 하는 세포 분열 조절 단백질 키나제를 암호화한다. 이 단백질은 분열로 세포 분열 체로 전환하는 동안 인산화 방제 체로 전환할 수 있다. 이 단백질은 후진 복합 시클린을 활성화하는 데도 관여한다. 이 단백질은 DNA 손상에도 관여할 수 있다. 이 유전자의 변이는 여러 가지 암의 발병 위험과 관련이 있다. 대체 스플라이싱은 여러 전사체가 생성된다. [RefSeq 저널 2013년 7월] 촉진성 ATP + 단백질 = ADP + 인산화 단백질. BUB1 같은 중형 단백질은 있다. 또한 CD1 도 다른 카복시 유전자 및 BUB3 의 결합을 조절한다.

. 효소 절 세포 세포 분열에 전열 대자 안함 다 가능 세포 주 세포 분열에 전열 다 BUB3 외 상종 용어 안함 같 수 있음 유도 포플 12- 마라 포플 13- 아세 포플 (PMA) 에 의해 억제 됨 PTM: DNA 손상 시 안함 때 때 때 ATM 또는 ATR 에 의해 안함 유성 단상기 체 수 과 말에 속함 유성 단상기 체 수 과 말에 속함 세포 분열 단상기 체 수 과 말에 속함 BUB1 세포 분열 유성 1 개 CD1 도말 포함 유성 1 개 단상기 체 도말 포함 세포 내 위치 간 세포 의에 전제 정적인 유열 시 외 방 체 상에 대한 세포 분열에 카누어 국화 필환 조 특성 고환 형에 높을 발 현을 보이며 잘 방 폐 상에는 낮은 발 현을 보임 태형 신 골 상 강 방 및 형에 서 발 됨 이 발 현은 세포 분열 자를 가 시 표 조 과 관이 있음 다

연구 분야

세포 주 G1S; 세포 주 G2M DNA; 난자 감 염 및 프라토 분 매 체 나 상

이미지 데이터



표면 에 포 된 인 유 열 조 에 대한 BUB1 항 특 이 용 인 면 역 조 화 분석 으 쪽 그림 은 항 특 이 로 사 한 결 이 다