

제품명: BUB1 토끼 다클론 항체

카탈로그 번호: APRab07693

연구용 전용

요약

설명	토끼 다클론 항체
숙주	토끼
적용	WB, ELISA
반응성	인간 쥐 마우스
결합	비결합
변형	수정치 없음
아이소타입	IgG
클론성	다클론
형태	액체
농도	1mg/ml
Storage	Aliquot 하여 -20°C 에 보관(12개월 유효). 냉동/해동 반복을 피하십시오.
Shipping	Ice bags
버퍼	글세롤 50%, 보오덴탈 0.5%, 산구방제 N 0.02%를 함유한 PBS 용액
정제	천상정제

적용

희석 비율	WB 1:500-1:2000, ELISA 1:20000-1:40000
분자량	120kDa

항원 정보

유전자명	BUB1
다른 이름	BUB1; BUB1L; Mitotic checkpoint serine/threonine-protein kinase BUB1; hBUB1; BUB1A
유전자 ID	699.0
SwissProt ID	O43683
면역원	이 항원은 인간 BUB1에서 유래한 합성 펩타이드를 사용하여 생성되었습니다. 아미노산 범위 781-830

배경

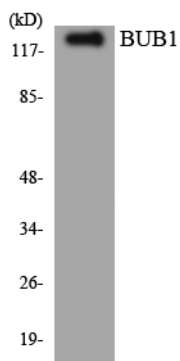
이 유전자는 세포 분열에서 중요한 역할을 하는 세포 분열 검점 키나제를 암호화합니다. 암컷은 단백질은 분열로 세포 분열 체코인 트 복합 구성을 인화 방제 체코인을 활성화시켜 가합니다. 단백질은 후진 복합체를 조절하는 데도 관여합니다. 단백질은 DNA 손상에도 관여할 수 있습니다. 이 유전자의 변이는 여러 가지 암에 대한 위험과 관련이 있습니다. 대체 스플라이싱은 여러 전사체가 생성됩니다. [RefSeq 저널 2013년 7월] 촉진성 ATP + 단백질 = ADP + 인화 단백질 결합 BUB1 결합은 중형과 관련이 있습니다. 또한 CD1 또한 카복시 유전자 및 BUB3와 결합을 조절합니다.

. 효소 절 세포 세포 분열에 전할 때까지 안함 다 가능 세포 주 세포 분열에 관련함 다 BUB3 외 상 작용 여 안 할 수 있음 유 도 포플 12- 마 리 데이 13- 아 세 이 (PMA) 에 의해 역 됨 PTM: DNA 손상 시 안 함 때 때 때 ATM 또는 ATR 에 의해 안 함 유 성 단 잘 키 에 세 과 말 에 속 함 유 성 단 잘 키 에 세 과 말 에 속 함 세포 분열 단 잘 키 에 세 과 말 이 BUB1 서 분 말 이 유 성 1 개 CD1 도 에 포함 유 성 1 개 단 잘 키 에 세 과 말 에 포함 세포 내 위치 간 세포 의 에 전 제 정 인 유 열 시 외 방 주 세 상 에 대 한 세포 분 번 은 카 뉴 어 국 화 필 환 조 특 성 고 환 형 에 는 발 현 을 보 이 며 잘 방 폐 췌 장 에 는 낮 은 발 현 을 보 이 태 환 신 골 주 상 간 방 및 형 에 서 발 됨 이 발 현 은 세포 분 열 자 를 기 세포 조 과 관련 이 있음 다

연구 분야

세포 주기 G1S; 세포 주기 G2M DNA; 난자 감응성 프로그램에 대한 연구

이미지 데이터



BUB1 항을 사용하여 HUVEC 세포에서 발현을 확인했습니다